

## DAFTAR PUSTAKA

- Anam, C. & Laily Maghfiroh, R. (2021). Pengaruh Electronic Word Of Mouth (E-WOM), Kualitas Pelayanan, dan Fasilitas terhadap Keputusan Pembelian Jasa (Studi Kasus: Bimbingan Belajar Sony Sugema Collage Area Jombang). *Journal of Management, Accounting, Economic and Business*, 2(2), 142 – 155. <http://trianglesains.makarioz.org>
- Arif, M. & Putri, A. N. (2020). The Influence of Company Image and Trust and Word Of Mouth on Purchasing Decisions of Postal Express Services. *Injects: International Journal of Economic, Technology and Social Sciences*, 1(1), 49 – 60.
- Awaliyah, S. (2022). Pengaruh Persepsi Harga dan Kualitas Pelayanan terhadap Keputusan Pembelian Jasa Wedding Organizer (Survei pada Konsumen Permata Wedding Organizer Tasikmalaya). *ULIL ALBAB: Jurnal Ilmiah Multidisiplin*, 1(11), 3972 – 3975.
- Damayanti, V. & Abrian, Y. (2019). Pengaruh Harga dan Lokasi terhadap Keputusan Pembelian Jasa Kamar di Imelda Hotel Waterpark Convention Padang. *Journal of RESIDU*, 3(19), 220 – 226. <https://medium.com/@arifwicaksanaa/pengertian-use-case-a7e576e1b6bf>
- Digdowiseiso, K. (2017). *Metodologi Penelitian Ekonomi dan Bisnis*. Jakarta Selatan: Lembaga Penerbitan Universitas Nasional.
- Fatihudin, D. & Firmansyah, M. A. (2019). *Pemasaran Jasa (Strategi, Mengukur Kepuasan, dan Loyalitas Pelanggan)*. DI Yogyakarta: Deepublish.
- Firmansyah, M. A. (2020). *Komunikasi Pemasaran*. Pasuruan, Jawa Timur: Penerbit Qiara Media.
- Hadju, H. Z. & Sitohang, S. (2020). Pengaruh Kualitas Pelayanan, Harga, dan Fasilitas terhadap Keputusan Pembelian pada Jasa Transportasi PT PELNI Surabaya. *Jurnal Ilmu Dan Riset Manajemen (JIRM)*, 9(8), 1 – 18. <http://jurnalmahasiswa.stiesia.ac.id/index.php/jirm/article/view/3469>
- Hartuti, E. T. K., Widiyanti, S. D., Faroh, W. N., et al. (2020). The Influence Of Location On Purchase Decision at Pakubuwono Apartments In South Jakarta. *HUMANTIS (Humanities, Management Ans Science Proceedings)*, 1(1), 174 – 182.
- Hendrayani, E., Sitingjak, W., Wardhana, A., et al. (2021). *Manajemen Pemasaran (Dasar & Konsep)*. Bandung: Media Sains Indonesia.
- Hurriyati, R. (2015). *Bauran Pemasaran dan Loyalitas Konsumen*. Bandung: Alfabeta, CV.
- Irwansyah, R., Listya, K., Setiorini, A., et al. (2021). *Perilaku Konsumen*. Bandung: Widina Bhakti Persada Bandung.
- Jumini, I. & Realize. (2020). Pengaruh Kualitas Pelayanan dan Fasilitas terhadap

Keputusan Pembelian pada Jasa Transportasi Bus Trans Batam. *Ilmiah Core IT*, 8(1), 85 – 94.

- Kambey, J. F. R., Moniharapon, S. & Soegoto, A. S. (2022). Pengaruh Citra Merek, Kelompok Acuan, dan Persepsi Harga terhadap Keputusan Pembelian Layanan Internet Indihome Di PT Telkom Tomohon. *Jurnal EMBA*, 10(1), 879 – 890.
- Keller, K. L. (2019). *Marketing Management (13<sup>th</sup> edition)*. London: Pearson Education.
- Kotler, P. & Armstrong, G. (2018). *Principles of Marketing (17<sup>th</sup> edition)*. New Delhi: Pearson Education Limited.
- Kotler, P. & Keller, K. L. (2012). *Marketing Management (14<sup>th</sup> edition)*. New Jersey: Pearson Education, Inc.
- Ling, T. S. & Pratomo, A. W. (2020). Pengaruh Brand Image, Persepsi Harga, dan Word Of Mouth terhadap Keputusan Pembelian Konsumen The Highland Park Resort Hotel Bogor. *Jurnal Ilmiah Pariwisata Kesatuan*, 1(1), 31 – 42. <https://doi.org/10.37641/jipkes.v1i1.325>
- Lupiyoadi, R. (2013). *Manajemen Pemasaran Jasa Berbasis Kompetensi (edisi ketiga)*. Jakarta: Salemba Empat.
- Nurmalina, R., Yulianti, C., Fitri, et al. (2015). *Pemasaran: Konsep dan Aplikasi*. Bogor: IPB Press.
- Pradini, G. & Hardini, R. (2021). Pengaruh Bauran Promosi dan Lokasi terhadap Keputusan Pembelian di Food Court Margo City Mall sebagai Penunjang Amenitas Pariwisata di Depok Jawa Barat. *Jurnal Ekonomi, Manajemen, Bisnis Dan Sosial (EMBISS)*, 2(1), 136 – 142.
- Purba, P. Y., Utari, A., Devin, D., et al. (2020). Pengaruh WOM, Kualitas Jasa, dan Harga terhadap Keputusan Pembelian Paket Tour PT Bolaemas Sumatera Travel. *E-Jurnal Manajemen Universitas Udayana*, 9(8), 3193 – 3213. <https://doi.org/10.24843/ejmunud.2020.v09.i08.p15>
- Putri, S. E. & Firdaus, T. R. (2020). Pengaruh Kualitas Pelayanan dan Lokasi terhadap Keputusan Pembelian dalam Menggunakan Jasa Pengiriman Barang di PT Zataka Expressindo Utama. *Jurnal Matua*, 2(4), 353 – 370.
- Riduwan, & Akdon. (2015). *Rumus dan Data dalam Analisis Statistika*. Bandung: Alfabeta, CV.
- Saputra, G. W. & Ardani, I. G. A. K. S. (2020). Pengaruh Digital Marketing, Word Of Mouth, dan Kualitas Pelayanan terhadap Keputusan Pembelian. *E-Jurnal Manajemen Universitas Udayana*, 9(7), 2596 – 2620. <https://doi.org/10.24843/EJMUNUD.2020.v09.i07.p07>
- Sofyan, M., Junaidi, A. & Fitri Rahmawati, N. (2022). Analisis Kualitas Layanan dan Persepsi Harga terhadap Keputusan Pembelian Jasa Ekspedisi PT Kadiri Logistik Cargo. *SENMABIS: Conference Series*, 1(1), 83 – 95.

- Sudigdo, A. & Taufik, T. (2020). Pengaruh Kesadaran Merek dan Persepsi Harga terhadap Keputusan Pembelian pada Lembaga Kursus Bahasa Sentra Lingua Depok. *Jurnal Pengembangan Wiraswasta*, 22(3), 177 – 186. <https://doi.org/10.33370/jpw.v22i3.473>
- Sugiyono. (2013). *Metode Penelitian Kuantitatif, Kualitatif, dan R&D*. Bandung: Alfabeta, CV.
- Tjiptono, F. (2014). *Pemasaran Jasa*. DI Yogyakarta: Andi Offset.
- Tjiptono, F. (2015). *Strategi Pemasaran*. DI Yogyakarta: Andi Offset.
- Wulanda, N., Wahab, Z. & Widad, A. (2019). Pengaruh Harga, Word Of Mouth, dan Citra Merek terhadap Keputusan Pembelian dalam Memilih Event Organizer (Studi Kasus di UN Production). *Journal of Management and Business Review*, 16(1), 43 – 70. <https://doi.org/10.34149/jmbr.v16i1.139>
- Zengga, Nursiana, A. & Suryono, C. (2022). Pengaruh Lokasi, Harga, Fasilitas, dan Kualitas Pelayanan terhadap Keputusan Pembelian Jasa Kamar di Hotel Ibis Budget Jakarta Daan Mogot. *Jurnal Kajian Pariwisata Dan Bisnis Perhotelan*, 3(1), 23 – 30. <https://doi.org/10.24036/jkpbp.v3i1.48472>



## Lampiran 1: Kuesioner Penelitian

### **PENGARUH FASILITAS, PERSEPSI HARGA, LOKASI, DAN *WORD OF MOUTH* TERHADAP KEPUTUSAN SEWA APARTEMEN DI CIBUBUR VILLAGE APARTMENT JAKARTA TIMUR**

#### **PENGANTAR**

Assalamu'alaikum wr. wb., Selamat pagi/siang/malam, Salam sejahtera bagi kita semuanya, Shalom, Om swastiastu, Namu Buddhaya, Salam kebajikan.

Saya Sindi Claudia Vanessa, mahasiswa Universitas Nasional Fakultas Ekonomi dan Bisnis Program Studi Manajemen. Dalam hal ini, saya sedang melakukan penelitian dalam penyusunan Tugas Akhir yang berjudul “Pengaruh Fasilitas, Persepsi Harga, Lokasi, dan *Word Of Mouth* terhadap Keputusan Sewa Apartemen di Cibubur Village Apartment Jakarta Timur”. Dalam hal ini, responden diharapkan memiliki kriteria sebagai berikut: Sedang menyewa (penyewa) atau telah (pernah) menyewa unit apartemen di Cibubur Village Apartment melalui Kenny Jia Property.

Dengan ini saya memohon kepada bapak/ibu/saudara/i untuk memberikan jawaban yang sesuai. Kuesioner berhubungan dengan keputusan Anda sebagai konsumen yang menyewa unit apartemen di Cibubur Village Apartment. Saya akan menjaga kerahasiaan data yang bapak/ibu/saudara/i berikan. Semua informasi dan jawaban yang Anda berikan tidak bernilai benar atau salah namun jawaban terbaik adalah jawaban yang sesuai dengan diri Anda. Terima kasih atas bantuan dan kesediaan waktunya.

Peneliti,



Sindi Claudia Vanessa

NPM: 193402516275

## A. PETUNJUK PENGISIAN

Responden dapat memberikan jawaban dengan memberikan tanda (√) pada salah satu pilihan jawaban yang tersedia. Dalam hal ini, hanya satu jawaban saja yang dimungkinkan untuk setiap pernyataan. Pada masing-masing pernyataan terdapat 5 (lima) alternatif jawaban yang mengacu pada skala *Likert*, yaitu:

1 = Sangat Tidak Setuju (STS)

2 = Tidak Setuju (TS)

3 = Netral (N)

4 = Setuju (S)

5 = Sangat Setuju (SS)

## B. IDENTITAS & KARAKTERISTIK RESPONDEN

1. Nama :
  2. Jenis Kelamin :
    - a. Pria
    - b. Wanita
  3. Usia :
    - a. 20 – 30 Tahun
    - b. 31 – 40 Tahun
    - c. 41 – 50 Tahun
    - d. > 50 tahun
  4. Jenis Pekerjaan :
    - a. Karyawan
    - b. Wirausaha
    - c. Wiraswasta
    - d. Pegawai Negeri
    - e. Lainnya
  5. Pendapatan :
    - a. 5.000.000 – 8.000.000 per bulan
    - b. 8.100.000 – 11.000.000 per bulan
    - c. 11.100.000 – 14.000.000 per bulan
    - d. > 14.000.000 per bulan
- 

### C. BUTIR PERNYATAAN

#### 1. Fasilitas (X1)

No.	Pernyataan	Skala				
		1 (STS)	2 (TS)	3 (N)	4 (S)	5 (SS)
1.	Saya merasa bahwa Cibubur Village Apartment melalui Kenny Jia Property menawarkan unit apartemen dengan berbagai tipe (studio atau satu kamar dan dua kamar).					
2.	Saya merasa bahwa unit apartemen di Cibubur Village Apartment yang ditawarkan oleh Kenny Jia Property memiliki interior yang menarik.					
3.	Saya merasa bahwa Cibubur Village Apartment melalui Kenny Jia Property menawarkan unit apartemen yang di dalamnya terdapat beberapa fasilitas atau perabotan yang sesuai dengan kebutuhan Saya.					
4.	Saya merasa bahwa Cibubur Village Apartment melalui Kenny Jia Property memberikan informasi yang lengkap mengenai unit apartemen dalam bentuk visual, seperti melalui gambar atau foto di <i>manual book</i> .					

2. Persepsi Harga (X2)

No.	Pernyataan	Skala				
		1 (STS)	2 (TS)	3 (N)	4 (S)	5 (SS)
1.	Saya merasa bahwa harga yang ditawarkan oleh Kenny Jia Property untuk unit apartemen di Cibubur Village Apartment bervariasi dan terjangkau sesuai tipenya.					
2.	Saya merasa bahwa harga yang ditawarkan oleh Kenny Jia Property untuk unit apartemen di Cibubur Village Apartment sesuai dengan kualitas yang diberikan.					
3.	Saya merasa bahwa harga yang ditawarkan oleh Kenny Jia Property untuk unit apartemen di Cibubur Village Apartment, terjangkau dan sesuai dibandingkan dengan menyewa unit apartemen lain.					
4.	Saya merasa bahwa harga yang ditawarkan oleh Kenny Jia Property untuk unit apartemen di Cibubur Village Apartment sesuai dengan manfaat atau fasilitas yang diberikan.					

3. Lokasi (X3)

No.	Pernyataan	Skala				
		1 (STS)	2 (TS)	3 (N)	4 (S)	5 (SS)
1.	Saya merasa bahwa Cibubur Village Apartment memiliki lokasi yang mudah dijangkau oleh berbagai sarana transportasi.					
2.	Saya merasa bahwa Cibubur Village Apartment memiliki lokasi yang strategis sehingga dapat dilihat dengan jelas dari tepi jalan.					
3.	Saya merasa bahwa Cibubur Village Apartment berada di jalan utama sehingga menimbulkan keinginan Saya untuk menyewa unit apartemen di sana.					
4.	Saya merasa bahwa Cibubur Village Apartment memiliki lahan parkir yang luas dan aman.					
5.	Saya merasa bahwa Cibubur Village Apartment memiliki lokasi yang dekat dengan berbagai fasilitas publik, seperti rumah sakit, sekolah, pusat perbelanjaan, dan lain-lain.					



4. *Word Of Mouth* (X4)

No.	Pernyataan	Skala				
		1 (STS)	2 (TS)	3 (N)	4 (S)	5 (SS)
1.	Saya mendapatkan informasi dari orang lain ataupun kerabat mengenai unit apartemen di Cibubur Village Apartment yang ditawarkan melalui Kenny Jia Property.					
2.	Saya mendapatkan motivasi dari orang lain ataupun kerabat untuk menyewa unit apartemen di Cibubur Village Apartment yang ditawarkan melalui Kenny Jia Property.					
3.	Saya mendapatkan rekomendasi dari orang lain ataupun kerabat mengenai keunggulan dalam menyewa unit apartemen di Cibubur Village Apartment melalui Kenny Jia Property.					

5. Keputusan Sewa (Y)

No.	Pernyataan	Skala				
		1 (STS)	2 (TS)	3 (N)	4 (S)	5 (SS)
1.	Saya merasa yakin untuk menyewa unit apartemen di Cibubur Village Apartment melalui Kenny Jia Property.					
2.	Saya akan menyewa unit apartemen di Cibubur Village Apartment melalui Kenny Jia Property					

	berdasarkan pengalaman orang lain ataupun kerabat yang telah menyewa unit apartemen di sana.					
3.	Saya akan merekomendasikan unit apartemen di Cibubur Village Apartment melalui Kenny Jia Property kepada orang lain ataupun kerabat.					
4.	Saya merasakan kenyamanan setelah menyewa unit apartemen di Cibubur Village Apartment melalui Kenny Jia Property sehingga Saya akan menyewa kembali pada lain waktu.					



## Lampiran 2: Hasil Kuesioner

Nama	Jenis Kelamin	Usia	Jenis Pekerjaan	Pendapatan	Fasilitas (X1)				Total
					X1.1	X1.2	X1.3	X1.4	
Responden 1	2	1	2	2	4	5	5	5	19
Responden 2	2	1	4	1	4	5	4	4	17
Responden 3	2	1	2	2	4	4	4	5	17
Responden 4	2	1	4	2	5	5	5	4	19
Responden 5	2	4	1	2	4	5	5	5	19
Responden 6	2	1	1	2	5	4	5	4	18
Responden 7	2	1	1	2	4	5	4	5	18
Responden 8	1	1	4	1	5	4	5	4	18
Responden 9	2	1	1	1	4	5	4	5	18
Responden 10	2	1	1	1	5	5	5	4	19
Responden 11	1	4	3	1	5	4	5	4	18
Responden 12	2	1	5	1	4	5	4	5	18
Responden 13	2	1	1	1	5	5	5	4	19
Responden 14	2	1	4	2	4	4	4	5	17
Responden 15	2	1	2	1	5	4	5	5	19
Responden 16	1	1	4	2	5	5	5	4	19
Responden 17	2	1	2	2	4	4	4	5	17
Responden 18	2	1	2	1	5	5	4	5	19
Responden 19	2	1	1	1	5	5	5	4	19
Responden 20	2	1	1	1	4	4	4	5	17
Responden 21	2	1	2	1	5	5	5	4	19
Responden 22	2	1	5	1	5	4	4	4	17
Responden 23	1	1	3	1	4	4	5	5	18
Responden 24	1	1	1	1	5	5	5	5	20
Responden 25	2	1	2	3	5	4	5	4	18
Responden 26	2	2	4	2	4	5	4	5	18
Responden 27	2	1	1	1	5	5	5	5	20
Responden 28	2	1	1	1	5	5	4	4	18
Responden 29	2	1	1	1	5	4	5	5	19
Responden 30	2	1	1	1	5	4	4	4	17
Responden 31	2	1	4	2	4	5	5	5	19
Responden 32	2	1	4	2	4	5	4	4	17
Responden 33	2	1	2	1	5	4	4	5	18
Responden 34	2	1	1	2	4	5	4	4	17
Responden 35	2	2	1	1	5	4	4	5	18
Responden 36	1	3	3	2	5	5	5	4	19
Responden 37	2	3	5	1	4	5	4	5	18
Responden 38	1	2	1	1	4	4	5	4	17
Responden 39	2	3	5	4	5	4	4	5	18

Responden 40	2	1	1	1	5	5	5	4	19
Responden 41	2	2	3	3	4	4	4	5	17
Responden 42	2	3	3	1	4	5	5	4	18
Responden 43	2	1	4	3	5	5	4	5	19
Responden 44	2	1	3	1	4	4	5	5	18
Responden 45	1	2	1	1	5	5	5	5	20
Responden 46	2	1	1	1	4	4	4	4	16
Responden 47	2	3	3	4	5	5	5	5	20
Responden 48	2	3	3	1	4	4	5	4	17
Responden 49	2	3	3	3	4	5	5	5	19
Responden 50	1	1	1	1	5	5	5	4	19
Responden 51	1	4	3	1	5	5	4	4	18
Responden 52	2	1	1	1	4	4	5	5	18
Responden 53	2	1	1	2	4	5	4	4	17
Responden 54	2	1	2	2	5	4	5	5	19
Responden 55	1	1	1	1	5	5	4	4	18
Responden 56	2	1	1	1	4	4	5	5	18
Responden 57	2	1	4	2	5	4	5	4	18
Responden 58	2	1	1	2	5	5	4	5	19
Responden 59	2	4	3	1	4	4	5	4	17
Responden 60	1	1	1	1	5	5	4	5	19
Responden 61	2	3	2	1	5	5	5	4	19
Responden 62	2	1	2	3	5	4	5	5	19
Responden 63	2	1	2	3	4	5	4	5	18
Responden 64	2	2	4	1	4	4	4	4	16
Responden 65	2	2	1	1	5	5	4	5	19
Responden 66	2	1	3	1	5	4	5	5	19
Responden 67	1	1	1	1	4	5	4	5	18
Responden 68	1	2	2	2	5	4	5	5	19
Responden 69	1	1	1	1	5	5	4	4	18
Responden 70	1	1	1	1	5	5	4	5	19
Responden 71	2	1	2	1	4	4	5	4	17
Responden 72	1	1	1	1	5	5	4	5	19
Responden 73	1	1	1	1	5	4	5	4	18
Responden 74	1	1	1	1	5	5	4	5	19
Responden 75	2	1	1	1	4	5	4	5	18
Responden 76	1	2	1	1	4	5	5	4	18
Responden 77	1	1	2	4	5	5	5	5	20
Responden 78	1	2	1	1	4	5	4	4	17
Responden 79	2	3	3	1	4	5	4	5	18
Responden 80	1	1	1	1	5	5	5	4	19
Responden 81	2	2	1	1	5	5	5	5	20
Responden 82	1	1	1	1	5	4	4	5	18

Responden 83	2	2	1	1	5	5	5	4	19
Responden 84	2	1	1	1	4	4	4	5	17
Responden 85	1	4	3	1	5	5	5	4	19
Responden 86	1	1	1	1	4	5	5	4	18
Responden 87	2	1	1	1	5	4	5	5	19
Responden 88	2	1	3	1	5	5	4	5	19
Responden 89	2	1	1	1	4	4	5	5	18
Responden 90	1	1	1	1	5	5	4	5	19
Responden 91	2	3	3	2	4	5	5	4	18
Responden 92	2	1	3	1	5	5	4	4	18
Responden 93	2	2	1	1	5	5	5	5	20
Responden 94	1	2	3	2	5	4	4	4	17
Responden 95	1	3	3	1	5	5	5	5	20
Responden 96	2	1	2	1	5	4	5	5	19
Responden 97	2	2	3	1	5	5	5	5	20
Responden 98	2	3	3	4	4	4	4	4	16
Responden 99	2	1	5	1	5	5	5	5	20
Responden 100	2	4	2	3	4	4	4	4	16
Responden 101	2	1	1	1	5	5	5	5	20
Responden 102	2	3	3	1	4	4	5	4	17
Responden 103	1	1	3	1	5	5	5	5	20
Responden 104	1	3	3	1	4	5	5	5	19

Nama	Jenis Kelamin	Usia	Jenis Pekerjaan	Pendapatan	Persepsi Harga (X2)				Total
					X2.1	X2.2	X2.3	X2.4	
Responden 1	2	1	2	2	5	5	5	4	19
Responden 2	2	1	4	1	4	4	4	5	17
Responden 3	2	1	2	2	5	5	5	5	20
Responden 4	2	1	4	2	5	4	5	4	18
Responden 5	2	4	1	2	4	5	4	5	18
Responden 6	2	1	1	2	5	4	5	4	18
Responden 7	2	1	1	2	3	5	5	5	18
Responden 8	1	1	4	1	5	4	5	5	19
Responden 9	2	1	1	1	5	5	4	5	19
Responden 10	2	1	1	1	4	5	3	4	16
Responden 11	1	4	3	1	4	5	4	4	17
Responden 12	2	1	5	1	5	4	4	4	17
Responden 13	2	1	1	1	4	5	5	5	19
Responden 14	2	1	4	2	3	4	5	4	16
Responden 15	2	1	2	1	4	5	5	4	18
Responden 16	1	1	4	2	4	5	5	5	19
Responden 17	2	1	2	2	4	4	5	4	17

Responden 18	2	1	2	1	5	5	5	5	20
Responden 19	2	1	1	1	4	4	4	4	16
Responden 20	2	1	1	1	3	5	5	5	18
Responden 21	2	1	2	1	4	4	4	4	16
Responden 22	2	1	5	1	3	5	5	5	18
Responden 23	1	1	3	1	4	5	4	5	18
Responden 24	1	1	1	1	5	5	5	5	20
Responden 25	2	1	2	3	4	5	4	4	17
Responden 26	2	2	4	2	4	4	5	5	18
Responden 27	2	1	1	1	5	5	4	5	19
Responden 28	2	1	1	1	5	5	5	3	18
Responden 29	2	1	1	1	5	5	5	5	20
Responden 30	2	1	1	1	3	4	4	5	16
Responden 31	2	1	4	2	4	5	5	2	16
Responden 32	2	1	4	2	4	4	4	4	16
Responden 33	2	1	2	1	4	3	5	4	16
Responden 34	2	1	1	2	4	4	4	5	17
Responden 35	2	2	1	1	5	5	5	4	19
Responden 36	1	3	3	2	4	5	4	4	17
Responden 37	2	3	5	1	4	5	5	5	19
Responden 38	1	2	1	1	4	4	4	4	16
Responden 39	2	3	5	4	4	4	5	5	18
Responden 40	2	1	1	1	5	5	5	5	20
Responden 41	2	2	3	3	4	4	4	4	16
Responden 42	2	3	3	1	4	4	4	4	16
Responden 43	2	1	4	3	5	5	5	5	20
Responden 44	2	1	3	1	4	5	5	3	17
Responden 45	1	2	1	1	5	4	5	4	18
Responden 46	2	1	1	1	4	4	5	4	17
Responden 47	2	3	3	4	3	5	4	4	16
Responden 48	2	3	3	1	4	4	4	4	16
Responden 49	2	3	3	3	5	5	5	5	20
Responden 50	1	1	1	1	4	4	4	4	16
Responden 51	1	4	3	1	5	4	5	4	18
Responden 52	2	1	1	1	4	5	4	5	18
Responden 53	2	1	1	2	4	4	5	4	17
Responden 54	2	1	2	2	4	4	4	4	16
Responden 55	1	1	1	1	4	5	5	5	19
Responden 56	2	1	1	1	5	5	5	5	20
Responden 57	2	1	4	2	4	4	3	4	15
Responden 58	2	1	1	2	4	4	4	5	17
Responden 59	2	4	3	1	4	4	4	4	16
Responden 60	1	1	1	1	5	5	5	4	19

Responden 61	2	3	2	1	5	4	4	4	17
Responden 62	2	1	2	3	5	5	5	5	20
Responden 63	2	1	2	3	4	4	4	5	17
Responden 64	2	2	4	1	5	5	5	4	19
Responden 65	2	2	1	1	4	4	4	4	16
Responden 66	2	1	3	1	5	4	5	4	18
Responden 67	1	1	1	1	5	5	5	5	20
Responden 68	1	2	2	2	4	4	4	5	17
Responden 69	1	1	1	1	5	4	5	4	18
Responden 70	1	1	1	1	3	5	3	5	16
Responden 71	2	1	2	1	5	4	5	4	18
Responden 72	1	1	1	1	4	5	4	4	17
Responden 73	1	1	1	1	4	4	4	4	16
Responden 74	1	1	1	1	3	5	5	5	18
Responden 75	2	1	1	1	4	5	5	4	18
Responden 76	1	2	1	1	4	5	4	4	17
Responden 77	1	1	2	4	5	4	5	4	18
Responden 78	1	2	1	1	4	5	4	5	18
Responden 79	2	3	3	1	5	5	4	5	19
Responden 80	1	1	1	1	4	4	4	4	16
Responden 81	2	2	1	1	5	4	5	4	18
Responden 82	1	1	1	1	4	5	5	5	19
Responden 83	2	2	1	1	5	4	4	4	17
Responden 84	2	1	1	1	4	4	5	5	18
Responden 85	1	4	3	1	5	5	5	5	20
Responden 86	1	1	1	1	4	4	4	4	16
Responden 87	2	1	1	1	4	5	4	5	18
Responden 88	2	1	3	1	3	4	5	4	16
Responden 89	2	1	1	1	4	5	4	4	17
Responden 90	1	1	1	1	4	4	5	4	17
Responden 91	2	3	3	2	5	5	5	5	20
Responden 92	2	1	3	1	5	5	4	5	19
Responden 93	2	2	1	1	5	5	4	5	19
Responden 94	1	2	3	2	4	5	4	4	17
Responden 95	1	3	3	1	5	5	5	3	18
Responden 96	2	1	2	1	4	5	4	4	17
Responden 97	2	2	3	1	5	5	4	5	19
Responden 98	2	3	3	4	5	4	5	4	18
Responden 99	2	1	5	1	3	5	5	5	18
Responden 100	2	4	2	3	4	4	4	4	16
Responden 101	2	1	1	1	5	5	5	5	20
Responden 102	2	3	3	1	5	4	4	5	18
Responden 103	1	1	3	1	5	5	5	5	20

Responden 104	1	3	3	1	4	4	4	4	16
---------------	---	---	---	---	---	---	---	---	----

Nama	Jenis Kelamin	Usia	Jenis Pekerjaan	Pendapatan	Lokasi (X3)					Total
					X3.1	X3.2	X3.3	X3.4	X3.5	
Responden 1	2	1	2	2	4	5	4	5	5	23
Responden 2	2	1	4	1	5	5	4	5	4	23
Responden 3	2	1	2	2	5	5	5	5	5	25
Responden 4	2	1	4	2	4	5	4	4	4	21
Responden 5	2	4	1	2	4	5	3	5	5	22
Responden 6	2	1	1	2	5	5	5	4	5	24
Responden 7	2	1	1	2	5	4	5	4	4	22
Responden 8	1	1	4	1	4	5	5	4	5	23
Responden 9	2	1	1	1	4	4	5	5	4	22
Responden 10	2	1	1	1	5	5	5	4	5	24
Responden 11	1	4	3	1	4	5	3	4	5	21
Responden 12	2	1	5	1	4	4	4	5	4	21
Responden 13	2	1	1	1	5	5	5	5	5	25
Responden 14	2	1	4	2	5	5	5	5	4	24
Responden 15	2	1	2	1	4	5	4	5	4	22
Responden 16	1	1	4	2	4	4	5	3	5	21
Responden 17	2	1	2	2	5	5	5	5	4	24
Responden 18	2	1	2	1	5	5	5	5	5	25
Responden 19	2	1	1	1	5	4	5	5	4	23
Responden 20	2	1	1	1	5	5	2	4	3	19
Responden 21	2	1	2	1	5	4	4	5	4	22
Responden 22	2	1	5	1	5	5	5	4	4	23
Responden 23	1	1	3	1	5	5	2	3	5	20
Responden 24	1	1	1	1	5	5	5	5	3	23
Responden 25	2	1	2	3	4	4	5	4	4	21
Responden 26	2	2	4	2	4	5	4	5	5	23
Responden 27	2	1	1	1	5	5	2	3	4	19
Responden 28	2	1	1	1	3	5	5	5	3	21
Responden 29	2	1	1	1	5	5	5	5	5	25
Responden 30	2	1	1	1	4	5	5	5	5	24
Responden 31	2	1	4	2	5	4	3	5	4	21
Responden 32	2	1	4	2	2	5	4	5	3	19
Responden 33	2	1	2	1	4	4	5	5	4	22
Responden 34	2	1	1	2	3	5	2	5	5	20
Responden 35	2	2	1	1	2	3	4	5	4	18
Responden 36	1	3	3	2	5	4	5	5	5	24
Responden 37	2	3	5	1	2	5	4	5	3	19
Responden 38	1	2	1	1	4	4	4	5	5	22



Responden 39	2	3	5	4	5	4	4	5	5	23
Responden 40	2	1	1	1	5	5	4	5	4	23
Responden 41	2	2	3	3	5	4	4	5	3	21
Responden 42	2	3	3	1	4	5	3	5	3	20
Responden 43	2	1	4	3	5	4	5	5	5	24
Responden 44	2	1	3	1	3	5	5	2	4	19
Responden 45	1	2	1	1	4	5	4	5	5	23
Responden 46	2	1	1	1	5	5	3	5	2	20
Responden 47	2	3	3	4	5	5	5	4	5	24
Responden 48	2	3	3	1	4	5	5	5	3	22
Responden 49	2	3	3	3	5	4	5	5	5	24
Responden 50	1	1	1	1	5	5	2	5	5	22
Responden 51	1	4	3	1	4	5	5	5	3	22
Responden 52	2	1	1	1	5	5	5	5	4	24
Responden 53	2	1	1	2	4	5	5	4	3	21
Responden 54	2	1	2	2	4	4	4	3	4	19
Responden 55	1	1	1	1	5	5	5	4	4	23
Responden 56	2	1	1	1	5	4	5	5	5	24
Responden 57	2	1	4	2	4	5	4	5	3	21
Responden 58	2	1	1	2	5	4	5	4	5	23
Responden 59	2	4	3	1	4	5	4	5	5	23
Responden 60	1	1	1	1	5	4	5	5	4	23
Responden 61	2	3	2	1	4	5	4	4	3	20
Responden 62	2	1	2	3	5	4	5	2	5	21
Responden 63	2	1	2	3	5	5	5	4	4	23
Responden 64	2	2	4	1	4	4	5	5	5	23
Responden 65	2	2	1	1	5	5	5	4	5	24
Responden 66	2	1	3	1	4	4	5	5	4	22
Responden 67	1	1	1	1	5	5	5	4	5	24
Responden 68	1	2	2	2	4	4	4	5	2	19
Responden 69	1	1	1	1	4	5	5	4	3	21
Responden 70	1	1	1	1	5	5	5	5	4	24
Responden 71	2	1	2	1	4	5	4	4	5	22
Responden 72	1	1	1	1	5	3	5	5	4	22
Responden 73	1	1	1	1	4	5	4	4	5	22
Responden 74	1	1	1	1	5	4	5	5	3	22
Responden 75	2	1	1	1	4	4	5	5	3	21
Responden 76	1	2	1	1	3	4	5	4	4	20
Responden 77	1	1	2	4	5	5	4	5	5	24
Responden 78	1	2	1	1	5	3	5	4	4	21
Responden 79	2	3	3	1	4	5	5	3	5	22
Responden 80	1	1	1	1	5	5	4	4	3	21
Responden 81	2	2	1	1	4	5	4	4	4	21

Responden 82	1	1	1	1	3	5	5	4	5	22
Responden 83	2	2	1	1	5	5	4	5	5	24
Responden 84	2	1	1	1	4	4	5	5	4	22
Responden 85	1	4	3	1	5	4	5	5	5	24
Responden 86	1	1	1	1	4	4	4	4	4	20
Responden 87	2	1	1	1	5	5	5	5	5	25
Responden 88	2	1	3	1	4	5	4	5	4	22
Responden 89	2	1	1	1	5	4	5	4	4	22
Responden 90	1	1	1	1	5	5	5	5	5	25
Responden 91	2	3	3	2	5	4	5	4	5	23
Responden 92	2	1	3	1	3	4	4	5	5	21
Responden 93	2	2	1	1	5	5	5	5	4	24
Responden 94	1	2	3	2	4	4	4	4	5	21
Responden 95	1	3	3	1	5	3	5	5	4	22
Responden 96	2	1	2	1	4	5	4	4	5	22
Responden 97	2	2	3	1	5	4	5	5	4	23
Responden 98	2	3	3	4	4	5	4	5	4	22
Responden 99	2	1	5	1	5	5	5	3	5	23
Responden 100	2	4	2	3	4	5	4	5	4	22
Responden 101	2	1	1	1	5	5	3	5	5	23
Responden 102	2	3	3	1	4	5	4	5	4	22
Responden 103	1	1	3	1	3	5	5	4	4	21
Responden 104	1	3	3	1	4	5	4	5	4	22

Nama	Jenis Kelamin	Usia	Jenis Pekerjaan	Pendapatan	Word Of Mouth (X4)			Total
					X4.1	X4.2	X4.3	
Responden 1	2	1	2	2	5	5	5	15
Responden 2	2	1	4	1	4	4	4	12
Responden 3	2	1	2	2	5	4	5	14
Responden 4	2	1	4	2	4	5	4	13
Responden 5	2	4	1	2	4	4	5	13
Responden 6	2	1	1	2	5	4	4	13
Responden 7	2	1	1	2	5	5	5	15
Responden 8	1	1	4	1	5	5	5	15
Responden 9	2	1	1	1	5	5	5	15
Responden 10	2	1	1	1	4	4	4	12
Responden 11	1	4	3	1	5	5	4	14
Responden 12	2	1	5	1	4	4	4	12
Responden 13	2	1	1	1	4	5	4	13
Responden 14	2	1	4	2	3	4	3	10
Responden 15	2	1	2	1	4	5	4	13
Responden 16	1	1	4	2	5	4	5	14

Responden 17	2	1	2	2	4	5	5	14
Responden 18	2	1	2	1	5	5	5	15
Responden 19	2	1	1	1	4	5	4	13
Responden 20	2	1	1	1	5	4	5	14
Responden 21	2	1	2	1	4	4	4	12
Responden 22	2	1	5	1	3	5	3	11
Responden 23	1	1	3	1	4	4	4	12
Responden 24	1	1	1	1	4	4	4	12
Responden 25	2	1	2	3	5	5	4	14
Responden 26	2	2	4	2	4	4	4	12
Responden 27	2	1	1	1	5	5	5	15
Responden 28	2	1	1	1	4	5	5	14
Responden 29	2	1	1	1	5	5	5	15
Responden 30	2	1	1	1	5	4	5	14
Responden 31	2	1	4	2	5	4	5	14
Responden 32	2	1	4	2	4	4	4	12
Responden 33	2	1	2	1	5	4	5	14
Responden 34	2	1	1	2	4	4	4	12
Responden 35	2	2	1	1	5	4	4	13
Responden 36	1	3	3	2	4	3	5	12
Responden 37	2	3	5	1	5	4	4	13
Responden 38	1	2	1	1	4	4	4	12
Responden 39	2	3	5	4	5	5	5	15
Responden 40	2	1	1	1	5	5	5	15
Responden 41	2	2	3	3	4	4	4	12
Responden 42	2	3	3	1	4	4	4	12
Responden 43	2	1	4	3	5	5	5	15
Responden 44	2	1	3	1	5	4	4	13
Responden 45	1	2	1	1	4	4	5	13
Responden 46	2	1	1	1	3	4	4	11
Responden 47	2	3	3	4	5	4	4	13
Responden 48	2	3	3	1	4	4	4	12
Responden 49	2	3	3	3	5	5	5	15
Responden 50	1	1	1	1	5	5	5	15
Responden 51	1	4	3	1	4	4	4	12
Responden 52	2	1	1	1	4	4	4	12
Responden 53	2	1	1	2	5	5	5	15
Responden 54	2	1	2	2	4	5	4	13
Responden 55	1	1	1	1	5	4	4	13
Responden 56	2	1	1	1	3	3	5	11
Responden 57	2	1	4	2	4	4	4	12
Responden 58	2	1	1	2	4	5	3	12
Responden 59	2	4	3	1	4	4	4	12

Responden 60	1	1	1	1	5	4	5	14
Responden 61	2	3	2	1	4	4	4	12
Responden 62	2	1	2	3	3	3	4	10
Responden 63	2	1	2	3	4	4	4	12
Responden 64	2	2	4	1	5	5	5	15
Responden 65	2	2	1	1	4	4	4	12
Responden 66	2	1	3	1	4	5	4	13
Responden 67	1	1	1	1	4	4	5	13
Responden 68	1	2	2	2	4	4	4	12
Responden 69	1	1	1	1	4	4	4	12
Responden 70	1	1	1	1	3	5	5	13
Responden 71	2	1	2	1	4	4	4	12
Responden 72	1	1	1	1	5	5	5	15
Responden 73	1	1	1	1	4	4	4	12
Responden 74	1	1	1	1	5	4	4	13
Responden 75	2	1	1	1	5	5	5	15
Responden 76	1	2	1	1	4	5	5	14
Responden 77	1	1	2	4	5	4	4	13
Responden 78	1	2	1	1	4	5	4	13
Responden 79	2	3	3	1	5	4	5	14
Responden 80	1	1	1	1	4	5	4	13
Responden 81	2	2	1	1	4	5	4	13
Responden 82	1	1	1	1	4	4	3	11
Responden 83	2	2	1	1	5	4	4	13
Responden 84	2	1	1	1	4	4	4	12
Responden 85	1	4	3	1	5	5	5	15
Responden 86	1	1	1	1	4	4	4	12
Responden 87	2	1	1	1	4	5	4	13
Responden 88	2	1	3	1	4	3	4	11
Responden 89	2	1	1	1	4	4	4	12
Responden 90	1	1	1	1	5	5	5	15
Responden 91	2	3	3	2	5	5	4	14
Responden 92	2	1	3	1	5	4	4	13
Responden 93	2	2	1	1	5	4	5	14
Responden 94	1	2	3	2	4	4	4	12
Responden 95	1	3	3	1	5	5	5	15
Responden 96	2	1	2	1	5	4	4	13
Responden 97	2	2	3	1	4	3	4	11
Responden 98	2	3	3	4	4	4	4	12
Responden 99	2	1	5	1	5	5	5	15
Responden 100	2	4	2	3	4	4	4	12
Responden 101	2	1	1	1	5	5	5	15
Responden 102	2	3	3	1	4	5	4	13

Responden 103	1	1	3	1	5	4	4	13
Responden 104	1	3	3	1	4	4	4	12

Nama	Jenis Kelamin	Usia	Jenis Pekerjaan	Pendapatan	Keputusan Sewa (Y)				Total
					Y1	Y2	Y3	Y4	
Responden 1	2	1	2	2	5	5	5	5	20
Responden 2	2	1	4	1	5	4	4	4	17
Responden 3	2	1	2	2	5	5	5	5	20
Responden 4	2	1	4	2	5	4	5	5	19
Responden 5	2	4	1	2	5	5	5	5	20
Responden 6	2	1	1	2	5	4	4	4	17
Responden 7	2	1	1	2	4	5	5	5	19
Responden 8	1	1	4	1	5	4	4	5	18
Responden 9	2	1	1	1	4	5	5	5	19
Responden 10	2	1	1	1	5	5	4	4	18
Responden 11	1	4	3	1	5	4	5	4	18
Responden 12	2	1	5	1	5	4	4	4	17
Responden 13	2	1	1	1	4	5	5	5	19
Responden 14	2	1	4	2	4	5	4	4	17
Responden 15	2	1	2	1	5	4	4	4	17
Responden 16	1	1	4	2	4	5	5	5	19
Responden 17	2	1	2	2	5	5	4	5	19
Responden 18	2	1	2	1	4	5	4	4	17
Responden 19	2	1	1	1	4	4	5	4	17
Responden 20	2	1	1	1	5	4	5	4	18
Responden 21	2	1	2	1	4	5	4	4	17
Responden 22	2	1	5	1	4	5	5	4	18
Responden 23	1	1	3	1	4	4	4	4	16
Responden 24	1	1	1	1	5	5	4	5	19
Responden 25	2	1	2	3	4	5	5	4	18
Responden 26	2	2	4	2	5	4	4	4	17
Responden 27	2	1	1	1	5	5	5	5	20
Responden 28	2	1	1	1	5	4	5	5	19
Responden 29	2	1	1	1	5	5	5	5	20
Responden 30	2	1	1	1	3	5	5	4	17
Responden 31	2	1	4	2	4	4	5	4	17
Responden 32	2	1	4	2	4	4	4	5	17
Responden 33	2	1	2	1	5	3	5	5	18
Responden 34	2	1	1	2	4	4	4	5	17
Responden 35	2	2	1	1	4	4	4	4	16
Responden 36	1	3	3	2	5	5	5	5	20
Responden 37	2	3	5	1	4	4	5	4	17

Responden 38	1	2	1	1	4	5	5	4	18
Responden 39	2	3	5	4	5	5	4	5	19
Responden 40	2	1	1	1	5	5	5	5	20
Responden 41	2	2	3	3	4	4	4	4	16
Responden 42	2	3	3	1	4	4	4	4	16
Responden 43	2	1	4	3	5	5	5	5	20
Responden 44	2	1	3	1	5	4	5	4	18
Responden 45	1	2	1	1	4	4	5	4	17
Responden 46	2	1	1	1	4	4	4	4	16
Responden 47	2	3	3	4	5	4	5	4	18
Responden 48	2	3	3	1	5	5	4	4	18
Responden 49	2	3	3	3	5	5	4	5	19
Responden 50	1	1	1	1	5	5	5	5	20
Responden 51	1	4	3	1	5	4	5	4	18
Responden 52	2	1	1	1	4	4	4	5	17
Responden 53	2	1	1	2	4	5	5	5	19
Responden 54	2	1	2	2	5	4	4	4	17
Responden 55	1	1	1	1	5	5	5	5	20
Responden 56	2	1	1	1	5	4	4	5	18
Responden 57	2	1	4	2	4	4	5	4	17
Responden 58	2	1	1	2	4	5	4	5	18
Responden 59	2	4	3	1	4	5	5	5	19
Responden 60	1	1	1	1	5	5	4	5	19
Responden 61	2	3	2	1	4	4	4	5	17
Responden 62	2	1	2	3	5	5	4	5	19
Responden 63	2	1	2	3	4	3	5	4	16
Responden 64	2	2	4	1	5	4	5	4	18
Responden 65	2	2	1	1	4	4	4	4	16
Responden 66	2	1	3	1	5	5	4	4	18
Responden 67	1	1	1	1	5	5	5	5	20
Responden 68	1	2	2	2	4	4	4	4	16
Responden 69	1	1	1	1	4	5	5	4	18
Responden 70	1	1	1	1	5	5	5	5	20
Responden 71	2	1	2	1	4	5	5	4	18
Responden 72	1	1	1	1	4	4	4	4	16
Responden 73	1	1	1	1	4	5	4	4	17
Responden 74	1	1	1	1	5	4	5	5	19
Responden 75	2	1	1	1	4	5	4	5	18
Responden 76	1	2	1	1	4	4	4	4	16
Responden 77	1	1	2	4	4	5	5	5	19
Responden 78	1	2	1	1	4	4	5	4	17
Responden 79	2	3	3	1	5	5	5	5	20
Responden 80	1	1	1	1	4	5	5	4	18

Responden 81	2	2	1	1	4	4	4	4	16
Responden 82	1	1	1	1	5	5	5	5	20
Responden 83	2	2	1	1	4	5	4	5	18
Responden 84	2	1	1	1	4	4	4	4	16
Responden 85	1	4	3	1	5	5	5	5	20
Responden 86	1	1	1	1	4	4	5	4	17
Responden 87	2	1	1	1	4	5	4	4	17
Responden 88	2	1	3	1	5	4	4	4	17
Responden 89	2	1	1	1	4	5	4	5	18
Responden 90	1	1	1	1	5	5	5	5	20
Responden 91	2	3	3	2	5	4	5	4	18
Responden 92	2	1	3	1	5	5	5	5	20
Responden 93	2	2	1	1	5	5	5	5	20
Responden 94	1	2	3	2	4	4	4	5	17
Responden 95	1	3	3	1	5	5	5	5	20
Responden 96	2	1	2	1	5	4	4	5	18
Responden 97	2	2	3	1	4	5	4	4	17
Responden 98	2	3	3	4	5	4	4	4	17
Responden 99	2	1	5	1	5	5	5	5	20
Responden 100	2	4	2	3	4	4	4	4	16
Responden 101	2	1	1	1	5	5	5	5	20
Responden 102	2	3	3	1	4	4	4	4	16
Responden 103	1	1	3	1	5	4	5	5	19
Responden 104	1	3	3	1	4	5	5	5	19



### Lampiran 3: *Output SPSS*

#### Karakteristik Responden

##### Jenis Kelamin

		Frequency	Percent	Valid Percent	Cumulative Percent
Valid	Pria	31	29.8	29.8	29.8
	Wanita	73	70.2	70.2	100.0
Total		104	100.0	100.0	

##### Usia

		Frequency	Percent	Valid Percent	Cumulative Percent
Valid	20 - 30 Tahun	69	66.3	66.3	66.3
	31 - 40 Tahun	15	14.4	14.4	80.8
	41 - 50 Tahun	14	13.5	13.5	94.2
	> 50 tahun	6	5.8	5.8	100.0
Total		104	100.0	100.0	

##### Jenis Pekerjaan

		Frequency	Percent	Valid Percent	Cumulative Percent
Valid	Karyawan	47	45.2	45.2	45.2
	Wirausaha	17	16.3	16.3	61.5
	Wiraswasta	24	23.1	23.1	84.6
	Pegawai Negeri	11	10.6	10.6	95.2
	Lainnya	5	4.8	4.8	100.0
Total		104	100.0	100.0	

##### Pendapatan

		Frequency	Percent	Valid Percent	Cumulative Percent
Valid	5.000.000 - 8.000.000 per bulan	72	69.2	69.2	69.2
	8.100.000 - 11.000.000 per bulan	21	20.2	20.2	89.4
	11.100.000 - 14.000.000 per bulan	7	6.7	6.7	96.2
	> 14.000.000 per bulan	4	3.8	3.8	100.0



Total	104	100.0	100.0
-------	-----	-------	-------

## Variabel-Variabel Penelitian

### Statistics

		X1.1	X1.2	X1.3	X1.4
N	Valid	104	104	104	104
	Missing	0	0	0	0
Mean		4.59	4.61	4.56	4.57
Median		5.00	5.00	5.00	5.00
Std. Deviation		.495	.491	.499	.498
Variance		.245	.241	.249	.248
Range		1	1	1	1
Minimum		4	4	4	4
Maximum		5	5	5	5

### X1.1

		Frequency	Percent	Valid Percent	Cumulative Percent
Valid	S	43	41.3	41.3	41.3
	SS	61	58.7	58.7	100.0
	Total	104	100.0	100.0	

### X1.2

		Frequency	Percent	Valid Percent	Cumulative Percent
Valid	S	41	39.4	39.4	39.4
	SS	63	60.6	60.6	100.0
	Total	104	100.0	100.0	

### X1.3

		Frequency	Percent	Valid Percent	Cumulative Percent
Valid	S	46	44.2	44.2	44.2
	SS	58	55.8	55.8	100.0
	Total	104	100.0	100.0	

**X1.4**

		Frequency	Percent	Valid Percent	Cumulative Percent
Valid	S	45	43.3	43.3	43.3
	SS	59	56.7	56.7	100.0
	Total	104	100.0	100.0	

**Statistics**

		X2.1	X2.2	X2.3	X2.4
N	Valid	104	104	104	104
	Missing	0	0	0	0
Mean		4.30	4.53	4.50	4.40
Median		4.00	5.00	5.00	4.00
Std. Deviation		.637	.521	.557	.600
Variance		.405	.271	.311	.360
Range		2	2	2	3
Minimum		3	3	3	2
Maximum		5	5	5	5

**X2.1**

		Frequency	Percent	Valid Percent	Cumulative Percent
Valid	N	10	9.6	9.6	9.6
	S	53	51.0	51.0	60.6
	SS	41	39.4	39.4	100.0
	Total	104	100.0	100.0	

**X2.2**

		Frequency	Percent	Valid Percent	Cumulative Percent
Valid	N	1	1.0	1.0	1.0
	S	47	45.2	45.2	46.2
	SS	56	53.8	53.8	100.0
	Total	104	100.0	100.0	

**X2.3**

		Frequency	Percent	Valid Percent	Cumulative Percent
Valid	N	3	2.9	2.9	2.9
	S	46	44.2	44.2	47.1
	SS	55	52.9	52.9	100.0
	Total	104	100.0	100.0	

**X2.4**

		Frequency	Percent	Valid Percent	Cumulative Percent
Valid	TS	1	1.0	1.0	1.0
	N	3	2.9	2.9	3.8
	S	53	51.0	51.0	54.8
	SS	47	45.2	45.2	100.0
	Total	104	100.0	100.0	

**Statistics**

		X3.1	X3.2	X3.3	X3.4	X3.5
N	Valid	104	104	104	104	104
	Missing	0	0	0	0	0
Mean		4.38	4.60	4.40	4.53	4.24
Median		5.00	5.00	5.00	5.00	4.00
Std. Deviation		.741	.566	.807	.696	.782
Variance		.550	.321	.651	.485	.612
Range		3	2	3	3	3
Minimum		2	3	2	2	2
Maximum		5	5	5	5	5

**X3.1**

		Frequency	Percent	Valid Percent	Cumulative Percent
Valid	TS	3	2.9	2.9	2.9
	N	7	6.7	6.7	9.6
	S	41	39.4	39.4	49.0
	SS	53	51.0	51.0	100.0
	Total	104	100.0	100.0	

**X3.2**

		Frequency	Percent	Valid Percent	Cumulative Percent
Valid	N	4	3.8	3.8	3.8
	S	34	32.7	32.7	36.5
	SS	66	63.5	63.5	100.0
	Total	104	100.0	100.0	

**X3.3**

		Frequency	Percent	Valid Percent	Cumulative Percent
Valid	TS	5	4.8	4.8	4.8
	N	6	5.8	5.8	10.6
	S	35	33.7	33.7	44.2
	SS	58	55.8	55.8	100.0
	Total	104	100.0	100.0	

**X3.4**

		Frequency	Percent	Valid Percent	Cumulative Percent
Valid	TS	2	1.9	1.9	1.9
	N	6	5.8	5.8	7.7
	S	31	29.8	29.8	37.5
	SS	65	62.5	62.5	100.0
	Total	104	100.0	100.0	

**X3.5**

		Frequency	Percent	Valid Percent	Cumulative Percent
Valid	TS	2	1.9	1.9	1.9
	N	16	15.4	15.4	17.3
	S	41	39.4	39.4	56.7
	SS	45	43.3	43.3	100.0
	Total	104	100.0	100.0	

### Statistics

		X4.1	X4.2	X4.3
N	Valid	104	104	104
	Missing	0	0	0
Mean		4.38	4.35	4.34
Median		4.00	4.00	4.00
Std. Deviation		.594	.571	.551
Variance		.353	.326	.303
Range		2	2	2
Minimum		3	3	3
Maximum		5	5	5

**X4.1**

		Frequency	Percent	Valid Percent	Cumulative Percent
Valid	N	6	5.8	5.8	5.8
	S	53	51.0	51.0	56.7
	SS	45	43.3	43.3	100.0
	Total	104	100.0	100.0	

**X4.2**

		Frequency	Percent	Valid Percent	Cumulative Percent
Valid	N	5	4.8	4.8	4.8
	S	58	55.8	55.8	60.6
	SS	41	39.4	39.4	100.0
	Total	104	100.0	100.0	

**X4.3**

		Frequency	Percent	Valid Percent	Cumulative Percent
Valid	N	4	3.8	3.8	3.8
	S	61	58.7	58.7	62.5
	SS	39	37.5	37.5	100.0
	Total	104	100.0	100.0	

### Statistics

		Y1	Y2	Y3	Y4
N	Valid	104	104	104	104
	Missing	0	0	0	0
Mean		4.50	4.51	4.54	4.50
Median		5.00	5.00	5.00	4.50
Std. Deviation		.521	.540	.501	.502
Variance		.272	.291	.251	.252
Range		2	2	1	1
Minimum		3	3	4	4
Maximum		5	5	5	5

**Y1**

		Frequency	Percent	Valid Percent	Cumulative Percent
Valid	N	1	1.0	1.0	1.0
	S	50	48.1	48.1	49.0
	SS	53	51.0	51.0	100.0
	Total	104	100.0	100.0	

**Y2**

		Frequency	Percent	Valid Percent	Cumulative Percent
Valid	N	2	1.9	1.9	1.9
	S	47	45.2	45.2	47.1
	SS	55	52.9	52.9	100.0
	Total	104	100.0	100.0	

**Y3**

		Frequency	Percent	Valid Percent	Cumulative Percent
Valid	S	48	46.2	46.2	46.2
	SS	56	53.8	53.8	100.0
	Total	104	100.0	100.0	

## Y4

		Frequency	Percent	Valid Percent	Cumulative Percent
Valid	S	52	50.0	50.0	50.0
	SS	52	50.0	50.0	100.0
	Total	104	100.0	100.0	

### Uji Instrumen Penelitian

		X1.1	X1.2	X1.3	X1.4	Fasilitas
X1.1	Pearson Correlation	1	.122	.196*	-.024	.624**
	Sig. (2-tailed)		.218	.046	.810	.000
	N	104	104	104	104	104
X1.2	Pearson Correlation	.122	1	-.045	.010	.520**
	Sig. (2-tailed)	.218		.650	.917	.000
	N	104	104	104	104	104
X1.3	Pearson Correlation	.196*	-.045	1	-.113	.504**
	Sig. (2-tailed)	.046	.650		.251	.000
	N	104	104	104	104	104
X1.4	Pearson Correlation	-.024	.010	-.113	1	.423**
	Sig. (2-tailed)	.810	.917	.251		.000
	N	104	104	104	104	104
Fasilitas	Pearson Correlation	.624**	.520**	.504**	.423**	1
	Sig. (2-tailed)	.000	.000	.000	.000	
	N	104	104	104	104	104

\*. Correlation is significant at the 0.05 level (2-tailed).

\*\*. Correlation is significant at the 0.01 level (2-tailed).

### Correlations

		X2.1	X2.2	X2.3	X2.4	Persepsi Harga
X2.1	Pearson Correlation	1	.076	.260**	.012	.609**
	Sig. (2-tailed)		.441	.008	.902	.000
	N	104	104	104	104	104
X2.2	Pearson Correlation	.076	1	.117	.273**	.587**
	Sig. (2-tailed)	.441		.236	.005	.000
	N	104	104	104	104	104
X2.3	Pearson Correlation	.260**	.117	1	.029	.589**

	Sig. (2-tailed)	.008	.236		.770	.000
	N	104	104	104	104	104
X2.4	Pearson Correlation	.012	.273**	.029	1	.563**
	Sig. (2-tailed)	.902	.005	.770		.000
	N	104	104	104	104	104
Persepsi Harga	Pearson Correlation	.609**	.587**	.589**	.563**	1
	Sig. (2-tailed)	.000	.000	.000	.000	
	N	104	104	104	104	104

\*\* . Correlation is significant at the 0.01 level (2-tailed).

		X3.1	X3.2	X3.3	X3.4	X3.5	Lokasi
X3.1	Pearson Correlation	1	-.043	.127	.016	.191	.606**
	Sig. (2-tailed)		.667	.198	.873	.053	.000
	N	104	104	104	104	104	104
X3.2	Pearson Correlation	-.043	1	-.235*	-.069	.024	.196*
	Sig. (2-tailed)	.667		.017	.489	.809	.047
	N	104	104	104	104	104	104
X3.3	Pearson Correlation	.127	-.235*	1	-.021	.060	.495**
	Sig. (2-tailed)	.198	.017		.833	.545	.000
	N	104	104	104	104	104	104
X3.4	Pearson Correlation	.016	-.069	-.021	1	-.147	.332**
	Sig. (2-tailed)	.873	.489	.833		.137	.001
	N	104	104	104	104	104	104
X3.5	Pearson Correlation	.191	.024	.060	-.147	1	.546**
	Sig. (2-tailed)	.053	.809	.545	.137		.000
	N	104	104	104	104	104	104
Lokasi	Pearson Correlation	.606**	.196*	.495**	.332**	.546**	1
	Sig. (2-tailed)	.000	.047	.000	.001	.000	
	N	104	104	104	104	104	104

\*\* . Correlation is significant at the 0.01 level (2-tailed).

\* . Correlation is significant at the 0.05 level (2-tailed).

### Correlations

		X4.1	X4.2	X4.3	Word Of Mouth
X4.1	Pearson Correlation	1	.301**	.501**	.802**
	Sig. (2-tailed)		.002	.000	.000
	N	104	104	104	104
X4.2	Pearson Correlation	.301**	1	.275**	.693**
	Sig. (2-tailed)	.002		.005	.000



	N	104	104	104	104
X4.3	Pearson Correlation	.501**	.275**	1	.774**
	Sig. (2-tailed)	.000	.005		.000
	N	104	104	104	104
Word Of Mouth	Pearson Correlation	.802**	.693**	.774**	1
	Sig. (2-tailed)	.000	.000	.000	
	N	104	104	104	104

\*\* . Correlation is significant at the 0.01 level (2-tailed).

### Correlations

		Y1	Y2	Y3	Y4	Keputusan Sewa
Y1	Pearson Correlation	1	.052	.149	.334**	.591**
	Sig. (2-tailed)		.602	.132	.001	.000
	N	104	104	104	104	104
Y2	Pearson Correlation	.052	1	.196*	.412**	.651**
	Sig. (2-tailed)	.602		.046	.000	.000
	N	104	104	104	104	104
Y3	Pearson Correlation	.149	.196*	1	.231*	.598**
	Sig. (2-tailed)	.132	.046		.018	.000
	N	104	104	104	104	104
Y4	Pearson Correlation	.334**	.412**	.231*	1	.757**
	Sig. (2-tailed)	.001	.000	.018		.000
	N	104	104	104	104	104
Keputusan Sewa	Pearson Correlation	.591**	.651**	.598**	.757**	1
	Sig. (2-tailed)	.000	.000	.000	.000	
	N	104	104	104	104	104

\*\* . Correlation is significant at the 0.01 level (2-tailed).

\* . Correlation is significant at the 0.05 level (2-tailed).

### Fasilitas (X1)

#### Reliability Statistics

Cronbach's	
Alpha	N of Items
.670	4

## Persepsi Harga (X2)

### Reliability Statistics

Cronbach's Alpha	N of Items
.694	4

## Lokasi (X3)

### Reliability Statistics

Cronbach's Alpha	N of Items
.640	5

## Word Of Mouth (X4)

### Reliability Statistics

Cronbach's Alpha	N of Items
.626	3

## Keputusan Sewa (Y)

### Reliability Statistics

Cronbach's Alpha	N of Items
.738	4

## Uji Asumsi Klasik

### Model Summary<sup>b</sup>

Model	R	R Square	Adjusted R Square	Std. Error of the Estimate	Durbin-Watson
1	.621 <sup>a</sup>	.386	.361	1.070	2.391

a. Predictors: (Constant), Word Of Mouth, Lokasi, Fasilitas, Persepsi Harga

b. Dependent Variable: Keputusan Sewa

### ANOVA<sup>a</sup>

Model		Sum of Squares	df	Mean Square	F	Sig.
1	Regression	71.324	4	17.831	15.562	.000 <sup>b</sup>
	Residual	113.436	99	1.146		
	Total	184.760	103			

a. Dependent Variable: Keputusan Sewa

b. Predictors: (Constant), Word Of Mouth, Lokasi, Fasilitas, Persepsi Harga

### Coefficients<sup>a</sup>

Model		Unstandardized Coefficients		Standardized Coefficients		Sig.	Collinearity Statistics	
		B	Std. Error	Beta	t		Tolerance	VIF
1	(Constant)	1.562	2.339		.668	.506		
	Fasilitas	.216	.108	.165	1.996	.049	.905	1.105
	Persepsi Harga	.264	.085	.268	3.105	.002	.834	1.198
	Lokasi	.178	.068	.216	2.628	.010	.922	1.084
	Word Of Mouth	.299	.088	.290	3.398	.001	.850	1.177

a. Dependent Variable: Keputusan Sewa

### One-Sample Kolmogorov-Smirnov Test

		Unstandardized Residual
N		104
Normal Parameters <sup>a,b</sup>	Mean	.0000000
	Std. Deviation	1.04943804
Most Extreme Differences	Absolute	.083
	Positive	.033
	Negative	-.083
Test Statistic		.083
Asymp. Sig. (2-tailed)		.075 <sup>c</sup>

a. Test distribution is Normal.

b. Calculated from data.

c. Lilliefors Significance Correction.

### Coefficients<sup>a</sup>

Model		Unstanardized Coefficients		Standardized Coefficients	t	Sig.
		B	Std. Error	Beta		
1	(Constant)	-.445	1.425		-.313	.755
	Fasilitas	.035	.066	.056	.535	.594
	Persepsi Harga	.015	.052	.031	.283	.778
	Lokasi	.020	.041	.051	.487	.628
	Word Of Mouth	-.006	.054	-.012	-.112	.911

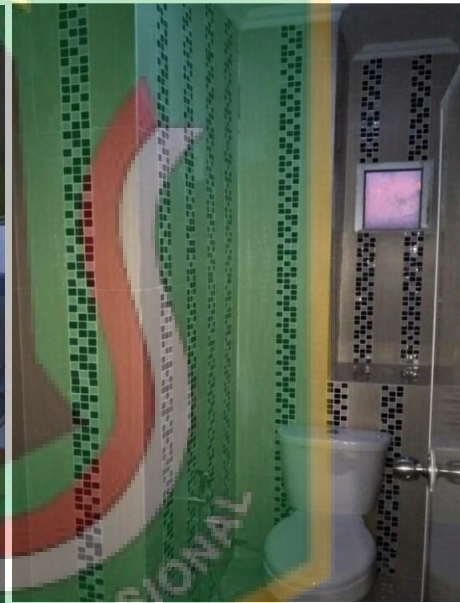
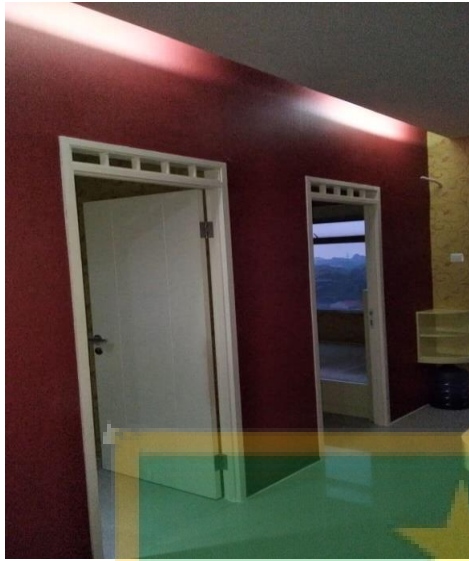
a. Dependent Variable: ABS\_RES



**Lampiran 4: Dokumentasi (Foto)**







UNIVERSITAS NASIONAL





## Lampiran 5: Laporan Bimbingan



### UNIVERSITAS NASIONAL FAKULTAS EKONOMI DAN BISNIS

S1- Manajemen, S1- Akuntansi, dan S1- Pariwisata

Jl. Sawo Manila No. 61 Pejaten, Pasar Minggu, Jakarta 12520 Telp. (021) 7883307, 7806700 (Hunting) Fax. 7802718, 7802719

P.O. Box 4741 Jakarta 12047 Homepage : <http://www.unas.ac.id> E-mail : [febnas49@gmail.com](mailto:febnas49@gmail.com)

#### KONSULTASI BIMBINGAN

**Npm** : 193402516275  
**Nama** : SINDI CLAUDIA VANESSA  
**Program Studi** : Manajemen  
**Konsentrasi** : Manajemen Pemasaran

#### KONSULTASI PEMBIMBING PROPOSAL

Tanggal	Materi Konsultasi	Status
16 November, 2022	bimbingan jurnal dan judul	Sudah Ditanggapi
16 November, 2022	bimbingan jurnal dan judul	Sudah Ditanggapi
16 November, 2022	bimbingan bab i	Sudah Ditanggapi
16 November, 2022	bimbingan bab ii	Sudah Ditanggapi
16 November, 2022	bimbingan bab iii	Sudah Ditanggapi

#### KONSULTASI PEMBIMBING TUGAS AKHIR

Tanggal	Materi Konsultasi	Status
2 February, 2023	bimbingan bab i, ii & iii (revisi setelah sempro)	Sudah Ditanggapi
2 February, 2023	bimbingan kuesioner	Sudah Ditanggapi
2 February, 2023	bimbingan bab iv	Sudah Ditanggapi
2 February, 2023	bimbingan bab iv & v	Sudah Ditanggapi
2 February, 2023	bimbingan bab i, ii, iii, iv & v	Sudah Ditanggapi

## Lampiran 6: Hasil Cek Turnitin

SINDI CLAUDIA VANESSA - TA

ORIGINALITY REPORT

<b>11</b> %	<b>12</b> %	<b>4</b> %	<b>0</b> %
SIMILARITY INDEX	INTERNET SOURCES	PUBLICATIONS	STUDENT PAPERS

PRIMARY SOURCES

<b>1</b>	<a href="https://repository.ub.ac.id">repository.ub.ac.id</a> Internet Source	2 %
<b>2</b>	<a href="https://ejournal.unsrat.ac.id">ejournal.unsrat.ac.id</a> Internet Source	2 %
<b>3</b>	<a href="https://repository.stiewidyagamalumajang.ac.id">repository.stiewidyagamalumajang.ac.id</a> Internet Source	1 %
<b>4</b>	<a href="https://repository.uinsu.ac.id">repository.uinsu.ac.id</a> Internet Source	1 %
<b>5</b>	<a href="https://adoc.pub">adoc.pub</a> Internet Source	1 %
<b>6</b>	<a href="https://repository.uinsaizu.ac.id">repository.uinsaizu.ac.id</a> Internet Source	1 %
<b>7</b>	<a href="https://repository.ar-raniry.ac.id">repository.ar-raniry.ac.id</a> Internet Source	1 %
<b>8</b>	<a href="https://core.ac.uk">core.ac.uk</a> Internet Source	1 %
<b>9</b>	<a href="https://eprints.walisongo.ac.id">eprints.walisongo.ac.id</a> Internet Source	1 %

---

10 conference.binadarma.ac.id 1%  
Internet Source

---

11 repository.uinjkt.ac.id 1%  
Internet Source

---

Exclude quotes  On Exclude matches < 1%  
Exclude bibliography  On

