

DAFTAR PUSTAKA

- Alamsyah, 2015. Analisis Saluran dan Margin Pemasaran Sapi Potong di Pasar Hewan Tanjungsari. Universitas Padjadjaran: Bandung.
- Annisa, S. 2021. Analisis Saluran dan Margin Pemasaran Sapi Potong di Kecamatan Kahu Kabupaten Bone (*Doctoral dissertation*, Universitas Islam Negeri Alauddin Makassar).
- Arbi, M., Thirtawati, T., & Junaidi, Y. 2018. Analisis Saluran dan Tingkat Efisiensi Pemasaran Beras Semi Organik di Kecamatan Rambutan Kabupaten Banyuasin. *Jurnal Sosial Ekonomi Pertanian (J-SEP)*, 11(1), 22-32.
- Asmarantaka, R. 2014. Pemasaran Agribisnis (Agrimarketing). Bogor: IPB Press.
- Awaliyah, F. 2018. Keragaman Agribisnis Komoditas Mangga Gedong Gincu di Kabupaten Cirebon. *Mahatani*, 1(2).129-141.
- Badan Pusat Statistik (BPS). 2021. Produksi Mangga di Indonesia.
- Bakari, Indriyati. 2013. Analisis Margin Pemasaran Beras di Kecamatan Kabila Kabupaten Bone Bolango. Skripsi. Fakultas Pertanian Universitas Negeri Gorontalo.
- Dewi, R.K. 2017. Pengaruh Konsumsi Buah Pisang Ambon Terhadap Anemia Pada Ibu Hamil Trimester I Di Wilayah Kerja Puskesmas Balowerti Tahun 2016. *Jurnal Ilmu Kesehatan MAKIA*.
- Dinas Pertanian Kabupaten Indramayu. 2020.
- Elvionita, G. 2020. Analisis Efisiensi Saluran Lembaga Pemasaran Beras (Kasus: Desa Paya Lombang, Kecamatan Tebing Tinggi, Kabupaten Serdang Bedagai) (*Doctoral dissertation*, Universitas Sumatera Utara).
- Erzal, M. F., Taslim, & Masdar, A. S. 2015. Analisis Saluran, Margin, dan Efisiensi Pemasaran Itik Lokal Pedaging. *E-Journal Fakultas Peternakan Unpad*, 2, 1–12.
- Fatmawati, Alex Hartana dan Bambang S. Purwoko. 2009. Taksonomi Mangga Budidaya Indonesia Dalam Praktik. *J. Agron Indonesia*. Vol 37 No.2: 130-137.
- Firmansyah, Z. 2015. Analisis Pengaruh Umur, Pendidikan, dan Upah terhadap Produktivitas Tenaga Kerja. *Economics Development Analysis Journal*, 4(1), 91-97.
- Guspul, A. 2015. Persepsi Konsumen Terhadap Pasar Tradisional dan Pasar Modern: Marketing Mix (Studi Kasus Pada Pasar Tradisional “Pasar Induk Wonosobo” Dan Pasar Modern “Rita Pasar Raya Wonosobo”. *Jurnal Penelitian dan Pengabdian Kepada Masyarakat UNSIQ*, 2(3), 228-240.
- Herawati, N., & Sasana, H. 2013. Analisis Pengaruh Pendidikan, Upah Pengalaman Kerja, Jenis Kelamin dan Umur terhadap Produktivitas Tenaga Kerja Industri

- Shuttlecock* Kota Tegal (*Doctoral dissertation*, Fakultas Ekonomika dan Bisnis).
- Ichsan, M C, & Wijaya, I. 2014. Karakter morfologis dan Beberapa Keunggulan Mangga Arumanis (*Mangifera indica* L.) Agritrop Jurnal Ilmu-Ilmu Pertanian.
- Ilahude, Mega Artha. 2013. Analisis Sistem Pemasaran Kopra di Kabupaten Gorontalo (Suatu Studi di Kecamatan Limboto). Skripsi. Jurusan Agribisnis Fakultas Pertanian Universitas Negeri Gorontalo.
- Irawan, Swastha. 2005. Manajemen Pemasaran Modern. Liberty: Jogjakarta.
- Iswahyudi & Sustiyana. 2019. Pola Saluran Pemasaran dan *Farmer's Share* Jambu Air CV Camplong. Jurnal Hexagro. 3 (2): 33–38.
- Jannah, N., M. Antara., & Effendy. 2018. Faktor-Faktor yang Memengaruhi Perilaku Konsumen dalam Mengkonsumsi Buah Jeruk Impor di Kota Palu. J. Agroland 25 (2):121-129.
- Kotler, Philip. 2008. Manajemen Pemasaran, Jilid I, Edisi Kedua Belas. PT. Indeks. Jakarta.
- Lasitya, D. S., Irwandi, P., & Kharisudin, A. 2022. Analisis Saluran Dan Margin Pemasaran Beras di Kecamatan Sukorejo Kabupaten Pasuruan. JEpa, 7(1), 169-176.
- Latumahina, Y., Timisela, N. R., & Luhukay, J. M. 2021. Analisis Margin Pemasaran Produk Sagu (Studi Kasus Bioindustri Sawa) di Negeri Waraka Kabupaten Maluku Tengah. Agrilan: Jurnal Agribisnis Kepulauan, 9(1), 32-44.
- Mandak, Y., Rorimpandey, B., Waleleng, P. O., & Oroh, F. N. 2016. Analisis Margin Pemasaran Ayam Broiler di Pasar Tradisional Kota Manado. ZOOTEK, 37(1), 70-79.
- Mashudi, A. 2019. Strategi Peningkatan Pemasaran Mangga Gadung Klonal 21 (Studi di kecamatan Rembang, kabupaten Pasuruan).
- Nugroho, A. S. 2016. E-Commerce Teori dan Implementasi. Ekuilibria.
- Pakaya, I. 2018. Perilaku Pedagang Jual Beli Pakaian Di Pasar Inpres Manonda Palu dalam Pespektif Ekonomi Islam (*Doctoral dissertation*, IAIN Palu).
- Percaya, 2007. Bertanam Mangga. Penebar Swadaya: Jakarta.
- Permana, A., Budiraharjo, K., & Setiadi, A. 2021. Analisis Efisiensi Saluran Pemasaran Komoditas Salak Pondoh di Desa Girikerto Kecamatan Turi Kabupaten Sleman Yogyakarta. JEPA, 5, 4(2021): 1179-1190.
- Pranatagama, Muhammad Friendly. 2015. Efisiensi dan Bauran Pemasaran Usahatani Kacang Tanah di Desa Darungan Kecamatan Tanggul Kabupaten Jember. Skripsi. Program Studi Agribisnis Fakultas Pertanian Universitas Jember.

- Prayoto, P., Nugraha, J. P., Waluyo, B. P., Hamdani, H., Priono, B., & Wartini, S. 2022. Analisis Saluran dan Margin Pemasaran Ikan Bandeng di Kecamatan Sedati Kabupaten Sidoarjo Jawa Timur. *Chanos*, 20(1), 29-44.
- Raka, I. G. N. Pengantar Ilmu Pertanian: Tata Niaga Pertanian.
- Rahim, A., & Hastuti, D. R. D. 2007. *Ekonomika Pertanian (Pengantar, Teori, dan Kasus)*. Jakarta: Penebar Swadaya.
- Rahim, A., & Pernyata, A. S. 2017. Pengaruh Volume dan Saluran Pemasaran terhadap Margin Pemasaran Telur Ikan Terbang Segar.
- Ramadhani, W., dan Rasmikayati, E., 2017. Pemilihan Pasar Petani Mangga Serta Dinamika Agribisnisnya di Kecamatan Panyingkiran Kabupaten Majalengka Provinsi Jawa Barat. *Jurnal Mimbar Agribisnis*. 3(2): 185-202.
- Riyadh, M. I. 2018. Analisis Saluran Pemasaran Lima Pangan Pokok dan Penting di Lima Kabupaten Sumatera Utara. *Jurnal Ekonomi dan Kebijakan Publik*. 9 (2): 161 – 171.
- Slamet, Rochmadi. 2012. Analisis Pemasaran Sapi Brangus di Kabupaten Sragen (*Doctoral dissertation*), UNS (Universitas Sebelas Maret).
- Safitri, A. A. 2012. Studi Pembuatan *Fruit Leather* Mangga. Skripsi. Universitas Hasanuddin. Makassar.
- Saefuddin. 1985. *Tataniaga Pertanian*. Departemen Pertanian. Jakarta.
- Sembiring, M. B., Rahmi, D., Maulina, M., Tari, V., Rahmayanti, R., & Suwardi, A. B. 2020. Identifikasi Karakter Morfologi dan Sensoris Kultivar Mangga (*Mangifera indica* L.) di Kecamatan Langsa Lama, Aceh, Indonesia. *Jurnal Biologi Tropis*, 20(2), 179-184.
- Simorangkir, N. C., & N. Rosiana. 2022. Analisis Efisiensi Pemasaran Kopi Robusta. *Jurnal Agribisnis Indonesia (Journal of Indonesian Agribusiness)* Vol 10 No 1, Juni 2022; halaman 113-125.
- Soekartawi. 1993. *Prinsip Dasar Ekonomi Pertanian. Teori dan Aplikasinya*. Bogor: Raja Grafindo Persada.
- Suarda, A. 2009. Saluran Pemasaran Sapi Potong di Sulawesi Selatan. *Jurnal Sains dan Teknologi*, 9(2), 115-118.
- Sugiyono. 2017. *Metode Penelitian Kuantitatif, Kualitatif dan R&D*. Alfabeta. Bandung.
- Sujatmiko, Eko. 2014. *Kamus IPS*. Surakarta: Aksara Sinergi Media.
- Triyasari, S. R., Tamami, N. D., & Pangestu, L. 2022. Fomo: Loyalitas Konsumen berdasarkan *Brand Experience* Produk Olahan Singkong Asli Madura. *Agrikultura*, 33(1), 106-114.
- Wibowo, B. T., Yurisrintae, E., & W. Fitrianti. 2022. Analisis Efisiensi Pemasaran Jamur Tiram di Kota Pontianak. *JEPA*, 6 (4), 2022: 1281-1290.

Widitananto, A. 2012. Analisis Pemasaran Ternak Sapi Potong di Kecamatan Playen Kabupaten Gunungkidul.

Yulia, Y., Bahtera, N. I., & Saputra, H. M. 2019. Karakteristik dan Keragaman Input Produksi Usahatani Lada Putih (*Muntok White Pepper*) di Provinsi Kepulauan Bangka Belitung. *Agromix*, 10(2), 67-84.



LAMPIRAN

Lampiran 1. Petani Mangga

No.	Nama	Usia (Tahun)	Pengalaman Bertani (Tahun)	Tingkat Pendidikan	Jenis mangga yang dijual	Harga Jual (Rp)
1	Maman	54	35	SD	IR	5.000
2	Opik	37	9	SMP	AR	5.000
3	Misbah	32	8	SMP	AR	6.000
4	Solihin	45	12	SD	AR	6.000
5	Sutisna	50	18	SD	AR	6.000
6	Wandi	40	8	SMP	AR	5.000
7	Suparjo	46	9	SMP	AR	6.000
8	Poniman	52	23	SMP	AR	6.000
9	Yateman	49	20	SMP	AR	5.000
10	Sutardi	63	45	SD	AR	6.000
11	Anim	45	23	SMP	AR	6.000
12	Mijan	55	17	SD	AR	5.000
13	Bambang	40	6	SMP	AR	5.000
14	Dwi	35	11	SMA	AR	6.000
15	Sugiarto	60	36	SD	AR	5.000
16	Sumin	57	21	SD	AR	6.000
17	Danang	40	9	SMP	IR	4.000
18	Agus	50	10	SMP	IR	5.000
19	Sartono	56	12	SMA	AR	6.000
20	Tarmin	47	17	SMP	AR	5.000

Lampiran 2. Pedagang Besar Mangga di Pasar Induk Kramat Jati pada Saluran Pemasaran II

No	Nama	Nama Unit Dagang	Jenis mangga yang dijual	Asal Pasokan Mangga	Jumlah mangga yang dijual (Ton)	Harga Beli (Rp)	Harga Jual (Rp)	Biaya Sewa Lapak (Rp/Bulan)
1	Mustamit Basori	Buah Sampurna	IR	Subang, Majalengka	4	5.000	8.000	-
2	Noval Abdillah	Nurmala	AR	Jepara, Ponorogo, Magetan	5	5.000	8.000	-
3	Bima	Dewata	AR	Probolinggo, Pasuruan	5	6.000	10.000	-
4	Edy Fitriyanto	Putra Pertama	AR	Situbondo	2	6.000	8.000	15.000.000
5	Budi	Pranoto	AR	Jepara	2	6.000	9.000	15.000.000
6	Abdur Rohman	Berkah Abadi	AR	Jepara, Situbondo	3	5.000	8.000	20.000.000
7	Tri Pangestu	Asa Gumilang	AR	Pekalongan, Situbondo	4	7.000	10.000	-
8	Mohamad Faiz	Victory	AR	Ponorogo	4	7.000	9.000	-
9	Zainorrahman	Situbondo	AR	Situbondo	5	5.000	6.000	15.000.000
10	Ahmad Latif	SBM	AR	Gresik, Mojokerto	3	6.000	9.000	-
11	Ari Kiswidi	Bersama	AR	Pemalang	7	6.000	10.000	10.000.000
12	Imam	Agroindustri	AR	Situbondo, Pemalang, Jepara	7	5.000	9.000	15.000.000
13	Saprol	Sumber Rejeki	AR	Probolinggo, Pasuruan	5	5.000	8.000	-
14	Fahim	Amin Barokah	AR	Situbondo	4	6.000	9.000	20.000.000
15	Faidun	Rizki Buah	AR	Pasuruan	5	5.000	8.000	15.000.000
16	Agung	Agung Barokah	AR	Jepara	5	6.000	9.000	-
17	Galih	Putra Galih	IR	Subang, Majalengka	4	4.000	8.000	-
Rata – Rata					4,35	5.588	8.588	15.625.000

No	Nama	Biaya Transportasi (Rp)	Biaya Bongkar Muat (Rp)	Jumlah Tenaga Kerja (Orang)	Biaya Tenaga Kerja (Rp/Hari)	Biaya Listrik (Rp)	Biaya Kebersihan (Rp/Hari)	Biaya Retribusi (Rp/Bulan)	Biaya Pajak Bangunan Lapak
1	Mustamit Basori	1.100.000	160.000	5	200.000	900.000	2.000	1.200.000	700.000
2	Noval Abdillah	3.400.000	200.000	4	150.000	1.000.000	2.000	1.200.000	700.000
3	Bima	3.500.000	200.000	7	150.000	500.000	2.000	1.200.000	700.000
4	Edy Fitriyanto	3.000.000	80.000	3	180.000	-	2.000	-	-
5	Budi	3.500.000	80.000	4	150.000	-	2.000	-	-
6	Abdur Rohman	4.000.000	120.000	4	150.000	-	2.000	-	-
7	Tri Pangestu	3.400.000	160.000	6	150.000	1.000.000	2.000	1.200.000	700.000
8	Mohamad Faiz	3.600.000	160.000	5	150.000	800.000	2.000	1.200.000	700.000
9	Zainorrahman	4.000.000	200.000	4	180.000	-	2.000	-	-
10	Ahmad Latif	4.750.000	120.000	4	150.000	400.000	2.000	1.200.000	700.000
11	Ari Kiswidi	5.000.000	280.000	4	180.000	-	2.000	-	-
12	Imam	4.300.000	280.000	8	150.000	-	2.000	-	-
13	Saprol	4.000.000	200.000	5	180.000	500.000	2.000	1.200.000	700.000
14	Fahim	3.500.000	160.000	4	180.000	-	2.000	-	-
15	Faidun	3.800.000	200.000	3	200.000	-	2.000	-	-
16	Agung	4.000.000	200.000	6	150.000	500.000	2.000	1.200.000	700.000
17	Galih	1.200.000	160.000	5	150.000	600.000	2.000	1.200.000	700.000
		3.532.353	174.118	4,76	164.706	688.889	2.000	1.200.000	700.000

Lampiran 3. Pedagang Besar Mangga di Pasar Induk Kramat Jati pada Saluran Pemasaran I

No	Nama	Nama Unit Dagang	Jenis mangga yang dijual	Asal PasokanMangga	Jumlah mangga yang dijual (Ton)	Harga Beli (Rp)	Harga Jual (Rp)	Biaya Sewa Lapak (Rp/Bulan)
1	Dudung	Dude Bagja	IR	Subang, Majalengka	5	5.000	8.000	-
2	Slamet	Sumber Agung	AR	Madiun	6	6.000	9.000	-
3	Ahmad Iqbalul	Kota Wali	AR	Jepara	3	5.000	10.000	15.000.000
Rata - Rata					4,67	5.000	9.000	15.000.000

Biaya Transportasi (Rp)	Biaya Bongkar Muat (Rp)	Jumlah Tenaga Kerja (Orang)	Biaya Tenaga Kerja (Rp/hari)	Biaya Listrik (Rp)	Biaya Kebersihan (Rp/Hari)	Biaya Retribusi (Rp/kg)	Biaya Pajak Bangunan (Rp/kg)
1.300.000	200.000	3	200.000	800.000	2.000	1.200.000	700.000
4.300.000	200.000	6	150.000	750.000	2.000	1.200.000	700.000
4.000.000	80.000	4	160.000	-	2.000	-	-
3.200.000	160.000	4,33	170.000	775.000	2.000	1.200.000	700.000

Lampiran 4. Pedagang Pengecer

No	Nama	Alamat Kios	Umur (Tahun)	Pengalaman Dagang (Tahun)	Tingkat Pendidikan	Jenis mangga yang dijual	Jumlah mangga yang dijual (Kg)	Harga Beli (Rp)
1	Iman	Pasar Minggu	36	20	SD	AR	500	8.000
2	Suwarno	Pasar Minggu	63	35	SD	AR	600	8.000
3	Juminem	Pasar Minggu	57	30	SD	IR	200	7.000
4	Rohman	Bekasi	46	15	SMP	AR	3000	7.000
5	Susi	Pasar Minggu	36	17	SD	AR	150	9.000
6	Suroso	Pancoran	52	25	SD	IR	250	8.000
7	Dwi	Bogor	23	14	SMA	AR	1500	7.000
8	Ima	Cililitan	32	8	SMP	AR	150	8.000
9	Etik	Jagakarsa	43	22	SMP	IR	100	8.000
10	Andri Susilo	Jatiwaringin	40	4	SMA	AR	1000	8.000
11	Khoirun Naim	Condet	36	7	SMP	AR	200	9.000
12	Ahmad Purnomo	Pasar Rebo	30	5	SMP	AR	1000	8.000
13	Toni	Condet	33	4	SMP	IR	400	7.000
14	Dedy Wahyudi	Lenteng Agung	36	3	SMA	AR	100	8.000
15	Ridho Fadi	Depok	30	6	SMP	AR	500	8.000
16	Eka Putri	Fatmawati	26	3	S1	AR	50	9.000
17	Agus	Depok	40	10	SMP	AR	1500	8.000
18	Arien	Ciputat	53	24	SMP	AR	3000	8.000
19	Diran	Kramat Jati	60	25	SD	AR	250	9.000
20	Yeni	Blok M	28	11	SMP	AR	100	10.000
Rata-Rata							727,5	8.500

Harga Jual (Rp)	Biaya Sewa Lapak (Rp)	Biaya Transportasi (Rp)	Biaya Bongkar Muat (Rp)	Jumlah Tenaga Kerja (Orang)	Biaya Tenaga Kerja (Rp/hari)	Biaya Listrik (Rp)	Biaya Kebersihan (Rp)
13.000	130.000	200.000	50.000	-	-	-	2.000
15.000	130.000	180.000	60.000	-	-	-	2.000
10.000	130.000	40.000	20.000	-	-	-	-
12.000	1.700.000	600.000	350.000	1	2.000.000	-	5.000
20.000	130.000	150.000	40.000	1	1.500.000	-	2.000
13.000	3.000.000	250.000	150.000	3	3.800.000	-	5.000
15.000	5.000.000	400.000	200.000	4	2.500.000	-	5.000
15.000	-	150.000	100.000	-	-	200.000	5.000
13.000	-	50.000	10.000	-	-	150.000	-
13.000	2.500.000	200.000	100.000	1	3.000.000	200.000	3.000
15.000	1.500.000	100.000	20.000	-	-	-	-
12.000	3.000.000	200.000	100.000	1	2.000.000	-	10.000
13.000	2.000.000	100.000	40.000	-	-	-	-
15.000	350.000	50.000	-	-	-	-	5.000
15.000	2.000.000	200.000	50.000	-	-	-	2.000
15.000	-	50.000	-	2	2.000.000	300.000	3.000
15.000	5.000.000	500.000	60.000	4	3.500.000	400.000	5.000
15.000	-	300.000	300.000	-	-	150.000	-
17.000	1.000.000	50.000	25.000	5	3.800.000	-	2.000
20.000	-	50.000	100.000	-	-	100.000	-
14.550	1.378.500	191.000	93.421	-	2.677.778	214.286	2.800

Lampiran 5. Konsumen

No	Nama	Alamat	Umur (Tahun)	Jenis Kelamin	Pendidikan Terakhir	Tempat Membeli Mangga	Jenis mangga yang dibeli	Mangga yang dibeli (Kg)	Harga Beli (Rp/kg)
1	Rizkatul Alawiyah	Jl. Sawo Manila	22	Perempuan	SMA	Pasar Minggu	Arumanis	1	15.000
2	Eny Kartina	Pejaten	23	Perempuan	SMA	Pasar Minggu	Arumanis	1	15.000
3	Nita	Pasar Minggu	23	Perempuan	SMA	Pasar Minggu	Arumanis	1	15.000
4	Rina	Jl. AUP	46	Perempuan	SMP	Pasar Minggu	Arumanis	2	15.000
5	Ayu	Lenteng Agung	29	Perempuan	SMP	Pasar Minggu	Arumanis	2	15.000
6	Yaya	Jl. Masjid Al Falah	17	Perempuan	SMA	Pasar Minggu	Indramayu	1	13.000
7	Elni	Jl. Empang 3	63	Perempuan	SMP	Pasar Minggu	Arumanis	2	12.500
8	Permata Sari	Jagakarsa	47	Perempuan	S1	Pasar Minggu	Arumanis	4	15.000
9	Jamila	Warung Jati	52	Perempuan	SMP	Pasar Minggu	Arumanis	3	13.000
10	Agus Saputra	Jati Padang	38	Laki-Laki	SMP	Pasar Minggu	Arumanis	3	12.500
11	Agung	Rawamangun	38	Laki-Laki	SMK	Pasar Minggu	Arumanis	1	15.000
12	Yeyen	Pasar Minggu	36	Perempuan	SMP	Pasar Minggu	Indramayu	3	10.000
13	Nabilla Putri	Jl. Cilandak 3	20	Perempuan	SMA	Pasar Minggu	Arumanis	3	12.000
14	Widodo	Komplek Kejaksaan	52	Laki-Laki	S1	Pasar Minggu	Arumanis	2	15.000
15	Lastri	Jalan Siaga 2A	42	Perempuan	SMP	Pasar Minggu	Arumanis	1	15.000
16	Eliza	Condet	52	Perempuan	S1	Pasar Induk Kramat Jati	Arumanis	50	10.000
17	Zahra	Jl. Ketapang	22	Perempuan	S1	Pasar Minggu	Arumanis	2	15.000
18	Fauzan	Jati Padang	24	Laki-Laki	SMA	Pasar Minggu	Indramayu	1	15.000
19	Sunarni	Jl. Gudang Air	44	Perempuan	SD	Pinggir Jalan Kramat Jati	Arumanis	2	12.000
20	Eko Wijaya	Susukan	29	Laki-Laki	SMK	Pinggir Jalan Kramat Jati	Arumanis	3	12.000
21	Nur Yanti	Cijantung	34	Perempuan	SMA	Pinggir Jalan Kramat Jati	Indramayu	2	10.000
22	Wida	Pondok Gede	36	Perempuan	SMA	Pinggir Jalan Kramat Jati	Arumanis	5	12.000
23	Yeti	Condet	25	Perempuan	SMP	Pinggir Jalan Kramat Jati	Arumanis	1	15.000
24	Nur Yanti	Jl. Raya Tengah	30	Perempuan	SMA	Pasar Induk Kramat Jati	Indramayu	50	9.000
25	Hendra	Ciputat	26	Laki-Laki	SMA	Pasar Induk Kramat Jati	Arumanis	100	8.000
26	Sarni	Jl. Trikora	33	Perempuan	SMP	Pinggir Jalan Kramat Jati	Arumanis	2	12.500
27	Siti Halimah	Kalisari	40	Perempuan	S1	Pinggir Jalan Kramat Jati	Arumanis	2	12.500
28	Dewi	Condet	24	Perempuan	SMA	Pinggir Jalan Kramat Jati	Arumanis	3	15.000
29	Ayu Lestari	Condet	44	Perempuan	SMP	Pinggir Jalan Kramat Jati	Arumanis	2	12.500
30	Puji	Jl. Raya Tengah	50	Perempuan	SD	Pinggir Jalan Kramat Jati	Arumanis	1	15.000

Lampiran 6. Denah Pasar Induk Kramat Jati



LAMPIRAN GAMBAR



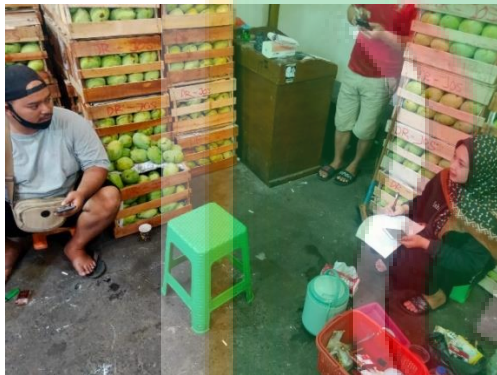
Gambar 4. Wawancara dengan Pedagang Besar Mangga di Pasar Induk Kramat Jati



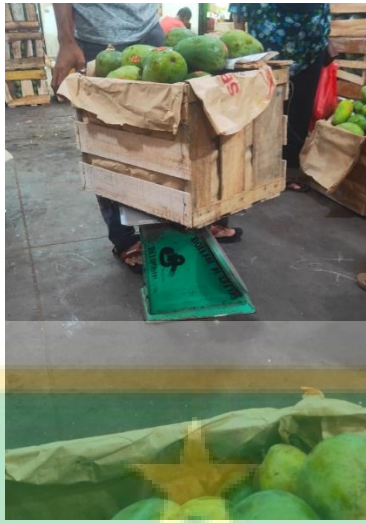
Gambar 5. Wawancara dengan Pedagang Pengecer di Pasar Minggu



Gambar 6. Wawancara dengan Konsumen Mangga di Pasar Minggu



Gambar 7. Wawancara dengan Pedagang Pengecer yang Sedang Berbelanja Mangga di Pasar Induk Kramat Jati



Gambar 8. Kegiatan Menimbang Mangga yang akan dibeli Konsumen



Gambar 9. Kegiatan Menata Mangga dan Menyortir Mangga yang Busuk



Gambar 10. Proses Bongkar Mangga dari Truk untuk Dipindahkan ke Lapak Pedagang di Pasar Induk Kramat Jati



Gambar 11. Kegiatan Muat Mangga yang dibeli Pedagang Pengecer untuk Diangkut menuju Tempat Mereka Berjualan



skripsi finish dian lasmi

ORIGINALITY REPORT

30%
SIMILARITY INDEX

29%
INTERNET SOURCES

17%
PUBLICATIONS

10%
STUDENT PAPERS

PRIMARY SOURCES

1	id.123dok.com Internet Source	2%
2	repository.ub.ac.id Internet Source	2%
3	repositori.unsil.ac.id Internet Source	2%
4	pt.scribd.com Internet Source	1%
5	Submitted to Sriwijaya University Student Paper	1%
6	repository.unas.ac.id Internet Source	1%
7	digilibadmin.unismuh.ac.id Internet Source	1%
8	docplayer.info Internet Source	1%
9	repository.utu.ac.id Internet Source	1%