

DAFTAR PUSTAKA

Sumber Buku

- Abdul Chaer dkk. 1995. *Sosiolinguistik Perkenalan Awal*. Jakarta: Rineka Cipta
- Adriana, Iswah. 2018. *Pragmatik@2018*. Surabaya: Buku Pena Salsabila.
- Austin, J.L. 1965. *How To Do Things With Words*. New York: Oxford University Press.
- Halliday, M.A.K dkk. 1989. *Language, Context, and Text: Aspects of Language in a Social-semiotic Perspective*. Victoria: Deakin University Press.
- Hymes, Dell. 1972. *Direction In Sociolinguistics: The Ethnography of Communication*. New York, Chicago, San Fransisco, Atlanta, Dallas, Montreal, Toronto, London, Sydney: Holt, Rinehart and Winston, Inc.
- Levinson, Stephen C. 1991. *Pragmatics*. Cambridge, New York Port Chester. Melbourne Sydney: Cambridge University Press.
- Nababan, P.W.J. 1984. *Sosiolinguistik, Suatu Pengantar*. Jakarta: Gramedia.
- Rahardi, Kunjana. 2005. *Pragmatik "Kesantunan Imperatif Bahasa Indonesia"*. Jakarta: Erlangga.
- Searle, John R. 1974. *Speech Acts, an Essay in the Philosophy of Language*. Cambridge: Cambridge University Press.
- Togoby, D. 1988. *Concise Encyclopedia of Pragmatics*. Oxford: Elsvier Science Ltd.
- Yule, George. 2006. *Pragmatik*. Yogyakarta: Pustaka Pelajar.
- Yuliantoro, Agus. 2020. *Analisis Pragmatik*. Surakarta: UNWIDHA Press.

Sumber Jurnal

- Alfioda, Tia, dkk. 2016. *Strategi Bertutur dalam Tindak Tutur Ekspresif Bahasa Indonesia pada Kegiatan Diskusi*. Vol 5 No 2.
- Anggraeni, pipit novita, dkk. 2021. *Analisis Tindak Tutur Ekspresif Dilan dalam Film Dilan 1990*. Volume 8 No 1.
- Defina. 2018. *Tindak Tutur Ekspresif pada Anak-Anak Saat Bermain Bola di Lapangan*. Vol.7 No.1
- Imaniar. *Penggunaan Tindak Tutur Ekspresif Kalangan Remaja di Kota Palu*.
- Koo Youngeun, dkk. 2017. 한국어 대화문 화행 자동분류를 위한 언어학적 기반연구 (*A Linguistic of Automatic Speech Act Classification for Korean Dialog*). 29 회 논문집.
- Lee Jun-Hwi. 언표내적 화행의 유형과 간접 화행 (*Types of Intra-expressive Dialog Acts and Indirect Dialog Acts*). 우리어문연구, 24(단일호), 69-99, 2005.
- Mu'awanah, Ifatul, dkk. 2020. *Analisis Tindak Tutur Ekspresif dalam Berita Dokter Deteksi Virus Corona Meninggal di Wuhan pada Saluran Youtube Tribunnews.com*. Volume 6 No 2.
- Saifudin, Akhamd. 2019. *Teori Tindak Tutur dalam Studi Linguistik Pragmatik*. Volume 15 No 1

Sumber Skripsi

- Mylanda Dwi Astuti. 2017. *Tindak Tutur Ekspresif Tokoh dalam Film Tenggelamnya Kapal Van Der Wijck*. Universitas Jember.

Sumber Daring

<https://pbsi.ikipmumaumere.ac.id/2017/05/21/ruang-lingkup-kajian-pragmatik/#:~:text=Pragmatik%20mempunyai%20ruang%20lingkup%20tersendiri,iplikatur%20percakapan%20dan%20tindak%20tutur> (diakses pada 7 April 2022, Pukul 14:00 WIB)



LAMPIRAN



Gambar 1. Tindak Tutur Ekspresif Memarahi 1
Sumber : NETFLIX



Gambar 2. Tindak Tutur Ekspresif Memarahi 2
Sumber : NETFLIX



Gambar 3. Tindak Tutur Ekspresif Memarahi 3
Sumber : NETFLIX



Gambar 4. Tindak Tutur Ekspresif Memarahi 4
Sumber : NETFLIX



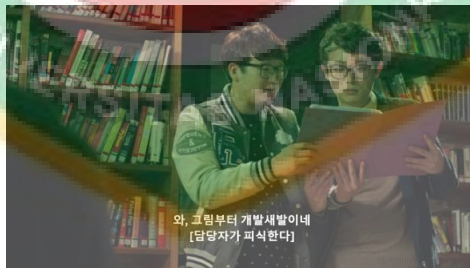
Gambar 5. Tindak Tutur Ekspresif Memarahi 5
Sumber : NETFLIX



Gambar 6. Tindak Tutur Ekspresif Memarahi 6
Sumber : NETFLIX



Gambar 7. Tindak Tutur Ekspresif Mengkritik 1
Sumber : NETFLIX



Gambar 8. Tindak Tutur Ekspresif Mengkritik 2
Sumber : NETFLIX



Gambar 9. Tindak Tutur Ekspresif Mengkritik 3
Sumber : NETFLIX



Gambar 10. Tindak Tutur Ekspresif Mengkritik 4
Sumber : NETFLIX



Gambar 11. Tindak Tutur Ekspresif Mengkritik 5
Sumber : NETFLIX



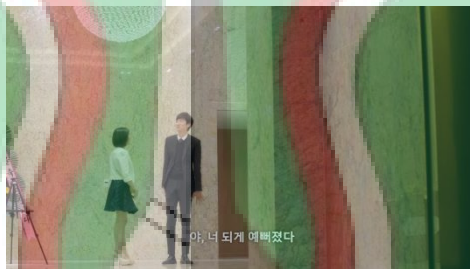
Gambar 12. Tindak Tutur Ekspresif Mengkritik 6
Sumber : NETFLIX



Gambar 13. Tindak Tutar Ekspresif Mengkritik 7
Sumber : NETFLIX



Gambar 14. Tindak Tutar Ekspresif Memuji 1
Sumber : NETFLIX



Gambar 15. Tindak Tutar Ekspresif Memuji 2
Sumber : NETFLIX



Gambar 16. Tindak Tutar Ekspresif Memuji 3
Sumber : NETFLIX



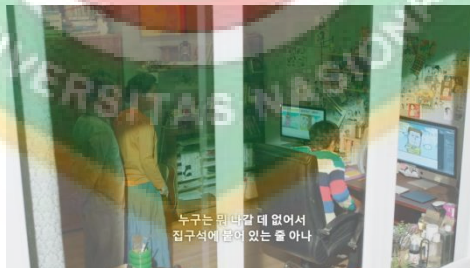
Gambar 17. Tindak Tutur Ekspresif Memuji 4
Sumber : NETFLIX



Gambar 18. Tindak Tutur Ekspresif Memuji 5
Sumber : NETFLIX



Gambar 19. Tindak Tutur Ekspresif Kekesalan 1
Sumber : NETFLIX



Gambar 20. Tindak Tutur Ekspresif Kekesalan 2
Sumber : NETFLIX



Gambar 21. Tindak Tutur Ekspresif Kekesalan 3
Sumber : NETFLIX



Gambar 22. Tindak Tutur Ekspresif Kekesalan 4
Sumber : NETFLIX



Gambar 23. Tindak Tutur Ekspresif Kekesalan 5
Sumber : NETFLIX



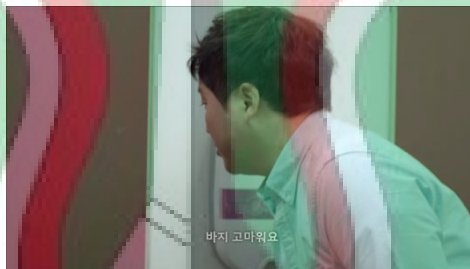
Gambar 24. Tindak Tutur Ekspresif Kekesalan 6
Sumber : NETFLIX



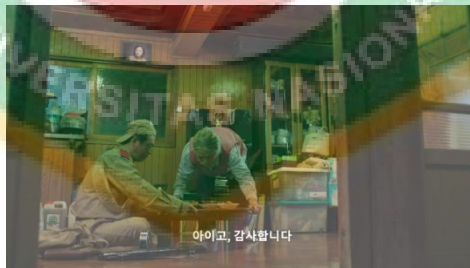
Gambar 25. Tindak Tutur Ekspresif Mengeluh 1
Sumber : NETFLIX



Gambar 26. Tindak Tutur Ekspresif Berterima Kasih 1
Sumber : NETFLIX



Gambar 27. Tindak Tutur Ekspresif Berterima Kasih 2
Sumber : NETFLIX



Gambar 28. Tindak Tutur Ekspresif Berterima Kasih 3
Sumber : NETFLIX



Gambar 29. Tindak Tutur Ekspresif Berterima Kasih 4
Sumber : NETFLIX



Gambar 30. Tindak Tutur Ekspresif Berterima Kasih 5
Sumber : NETFLIX



Gambar 31. Tindak Tutur Ekspresif Berterima Kasih 6
Sumber : NETFLIX



Gambar 32. Tindak Tutur Ekspresif Keterkejutan 1
Sumber : NETFLIX



Gambar 33. Tindak Tutur Ekspresif Keterkejutan 2
Sumber : NETFLIX



Gambar 34. Tindak Tutur Ekspresif Keterkejutan 3
Sumber : NETFLIX



Gambar 35. Tindak Tutur Ekspresif Keterkejutan 4
Sumber : NETFLIX



Gambar 36. Tindak Tutur Ekspresif Keterkejutan 5
Sumber : NETFLIX



Gambar 37. Tindak Tutur Ekspresif Meminta Maaf 1
Sumber : NETFLIX



RIWAYAT HIDUP

Nama : Ravenia Janefthiwi

Tempat, Tanggal Lahir : Padang, 15 Januari 2000

Jenis Kelamin : Perempuan

Alamat : Jalan Kismangunsarokoro Aspol Jati Blok B no 22 Padang

Timur, 25129

Email : Raveniajanefthiwi15@gmail.com

Riwayat Pendidikan :

(2006-2012) Sekolah Dasar Negeri 22 Ujung Gurun Padang

(2012-2015) Sekolah Menengah Pertama Negeri 30 Padang

(2015-2018) Sekolah Menengah Atas Swasta Adabiah 2 Padang



ORIGINALITY REPORT

12%	12%	2%	0%
SIMILARITY INDEX	INTERNET SOURCES	PUBLICATIONS	STUDENT PAPERS

PRIMARY SOURCES

1	repository.unwidha.ac.id Internet Source	6%
2	repository.unej.ac.id Internet Source	2%
3	ejournal.fkip.unsri.ac.id Internet Source	2%
4	publikasi.dinus.ac.id Internet Source	1%
5	repository.widyatama.ac.id Internet Source	1%
6	id.scribd.com Internet Source	1%
7	af-production.blogspot.com Internet Source	1%

Exclude quotes On
Exclude bibliography On

Exclude matches < 1%