

DAFTAR PUSTAKA

- Abdul, P. S., & Fahmi, S. (2017). Konsep Marketing Mix Syariah. *Jurnal Ekonomi Dan Perbankan Syariah*. 5(1): 71-94.
- Adisarwanto, T. (2005). *Budidaya dengan Pemupukan yang Efektif dan Pengoptimalan Peran Bintil Akar Kedelai*. Penebar Swadaya. Bogor.
- Ahmad, M. H., & Howara, D. (2022). Analisis Preferensi Konsumen Industri Tahu Afifah Di Kota Palu (*Analysis Of Consumer Preference on Afifah Tofu Industry In Palu City*). *Jurnal Agrotekbis*, 10(5) : 773–779.
- Anisa, N., & Sitohang, H. T. (2021). *Perilaku Konsumen Strategi dan Teori*. Penerbit: IOCS.
- Arafah, S. N., Lubis, Y., & Saragih, F. H. (2019). Faktor-faktor Yang Mempengaruhi Permintaan Bawang Merah di Kota Medan. *Jurnal Penelitian Agrisamudra*, 6(2), 124-132.
- Assauri Sofyan. (2013). *Manajemen Pemasaran Dasar Konsep dan Strategi*. Jakarta: Grafindo.
- Dewi, S. K., & Sudaryanto, A. (2020). Validitas dan Reliabilitas Kusioner Pengetahuan, Sikap dan Perilaku Pencegahan Demam Berdarah. SEMNASKEP.
- Elvira, R. (2015). Teori Permintaan (Komparasi Dalam Perspektif Ekonomi Konvensional Dengan Ekonomi Islam). *Islamika: Jurnal Ilmu-Ilmu Keislaman*, 15(1).
- Fajarani, E., Wildayana, E., & Elysa Putri, N. (2021). Preferensi Konsumen Terhadap Keputusan Pembelian Sayuran Organik di Supermarket Diamond Kota Palembang Consumer Preferences On Purchasing Decisions of Organics Vegetables In The Diamond Supermarket Of Palembang City. In *Jurnal Kali Agri* 2(1).
- Fitriani. (2017). *Faktor-Faktor Yang Mempengaruhi Permintaan Tahu Di Gampong Pante Gajah Kecamatan Peusangan Kabupaten Bireuen (Studi Kasus Konsumen Tahu Pada Agroindustri Bapak Ari Gunawan)*. *Jurnal S. Pertanian* 1 (1): 88-96.
- Ghozali. I. (2013). *Aplikasi Analisa Multivariat dengan Program SPSS*. Universitas Diponegoro. Semarang.
- Ghozali. I. (2016). *Aplikasi Analisis Multivariat dengan Program IBM SPSS 23 (9th ed.)*. Universitas Diponegoro, Semarang.
- Ghozali. I. (2018). *Aplikasi Analisis Multivariate dengan Program IBM SPSS 25*. Badan Penerbit Universitas Diponegoro.

- Guspul, A. (2015). Persepsi Konsumen Terhadap Pasar Tradisional dan Pasar Modern: Marketing Mix (Studi Kasus Pada Pasar Tradisional “Pasar Induk Wonosobo” Dan Pasar Modern “Rita Pasar Raya Wonosobo”. *Jurnal Penelitian dan Pengabdian Kepada Masyarakat UNSIQ*, 2(3), 228-240.
- Hanafi, F, I. (2014). Analisis Faktor-Faktor yang Mempengaruhi Permintaan Tempedi Kelurahan Jurangmangu Timur, Pondok Aren, Tangerang Selatan. *Jurnal Agribisnis* 8 (1): 45-58.
- Hanila, S., & Hidayat, R. (2019). Hubungan Harga Dan Kualitas Produk Dengan Kepuasan Pelanggan Pada Toko Perlengkapan Baju Sekolah Elis Kota Bengkulu. *Ekombis Review*. 50-57.
- Ikhsan, M.F. (2018). Faktor-Faktor Yang Mempengaruhi Permintaan Tahu Putih Di Kota Medan. Skripsi. Universitas Medan Area. Medan.
- Jasfar Farida. (2012). Teori dan Aplikasi Sembilan Kunci Keberhasilan Bisnis Jasa Sumber Daya Manusia, Inovasi, Dan Kepuasan Pelanggan. Jakarta: Salemba Empat.
- Juniar (2019). Analisis Bauran Pemasaran (Marketing Mix) Berdasarkan Prinsip Syariah (Studi Kasus: Pt. Humaira Trading Di Kabupaten Aceh Besar). Skripsi. Fakultas Ekonomi Dan Bisnis Islam Universitas Islam Negeri Ar-Raniry. Banda Aceh.
- Jusuf, D. I. (2018). Perilaku Konsumen di Masa Bisnis Online. Andi Offset.
- Kotler, K., dan Keller, K. L. (2014). Manajemen Pemasaran (Edisi 13. Jilid 2). Erlangga, Jakarta.
- Kotler., Phillip., dan Gary Amstrong (2014). Prinsip – prinsip pemasaran. Edisi 13. Jilid 1. Jakarta: Erlangga.
- Lubis, D. I. D., & Hidayat, R. (2017). Pengaruh Citra Merek dan Harga terhadap Keputusan Pembelian pada Sekolah Tinggi Ilmu Manajemen Sukma Medan. *Jurnal Iman*, 5(1), 15–24.
- Marjan, L. (2018). Hubungan Tingkat Pendidikan Terhadap Tingkat Pengetahuan Orangtua Dalam Swamedikasi Demam Pada Anak Menggunakan Obat Parasetamol. Skripsi. Fakultas Kedokteran dan Ilmu Kesehatan Universitas Islam Negeri Maulana Malik Ibrahim Malang.
- Marni, M., Pingkan, W., & Asih, D. N. (2021). Faktor-Faktor Yang Mempengaruhi Permintaan Pepaya California Di Kota Palu. *E-Jurnal Ilmu Pertanian*, 9(5), 1131-1139.
- Mauludin, M. S. (2022). Analisis Perilaku Konsumen Dalam Transaksi Di e-Commerce . *Proceedings of Islamic Economics, Business, and Philanthropy*, 1(1), 108–123.
- Mullin WJ, Fregeau-Reid JA, Butler M, Poysa V, Woodrow L. (2001). An interlaboratory test of a procedure to assess soybean quality for soymilk

and tofu production. *Food Research International*. 34: 669-677.

- Munandar, J. M., Udin, F., & Amelia, M. (2014). Analisis Faktor Yang Mempengaruhi Preferensi Konsumen Produk Air Minum Dalam Kemasan Di Bogor. *Journal of Agroindustrial Technology*, 13(3) : 97-107.
- Murtini, A., Zamhari, & Oktalina, G. (2019). Analisa Bauran Pemasaran (7p) Untuk Menentukan Strategi Pemasaran Dalam Meningkatkan Volume Penjualan (Studi Kasus Pada Home Industry Cv Melati Kota Pangkalpinang). *Jurnal Progresif Manajemen Bisnis (Jipmb)*, 6(4), 2354–5682.
- Muslimin, M., Harmoko, H., & Muslimah, M. (2021). Analisis Permintaan Ikan (Studi Kasus: Desa Semparuk Kecamatan Semparuk). *Nekton*, 1(1), 28-35.
- Oktaviani, S., & Hernawan, E. (2022). Pengaruh Kepuasan Konsumen, Kualitas Produk, Dan Harga Terhadap Keputusan Pembelian pada Produk Lunica 1 (3).
- Pangestu, P. (2017). Pengaruh Preferensi Konsumen terhadap keputusan Pembelian Pada Kantin Halalan Thayyiban Universitas Brawijaya Malang. *Jurnal Ilmiah Ekonomi dan Bisnis*, 1–13.
- Pramesti, B. A., & Waluyo, H. D. (2020). Pengaruh Brand Image dan Customer Value Terhadap *Repurchase Intention Melalui Customer Satisfaction*. *Jurnal Administrasi Bisnis Universitas Diponegoro*, 1–6.
- Prasastiningtyas, T. R. (2016). Pengaruh Citra Merek, Kualitas Produk, Dan Harga Terhadap Keputusan Pembelian Kartu Seluler. *Jurnal Ilmu dan Riset Manajemen*, 5(7), 1–15.
- Pratiwi, L. F. L., & Rosyid, A. H (2022). Analisis Preferensi Konsumen dan Strategi Pengembangan Atribut Produk Beras di Daerah Istimewa Yogyakarta pada Masa Pandemi Covid 19. *Jurnal Ekonomi Pertanian dan Agribisnis*, 6(3) : 1073.
- Pusri. S., Elfi, I., Angga, P. (2019). Analisis Prilaku Konsumen Terhadap Produk Tahu Di Desa Pasar Baru Pangean Kecamatan Pangean Kabupaten Kuantan Singingi Provinsi Riau. Program Studi Studi Agribisnis. Fakultas Pertanian Universitas Islam Kuantan Singingi.
- Rahardjo, C. R. (2016). Faktor Yang Menjadi Preferensi Konsumen Dalam Membeli Produk Frozen Food. In *Performa: Jurnal Manajemen dan Start-Up Bisnis* 1 (1).
- Rahayu, E. S., Maharani, F., dan Indah, E. D. (2021). *Teknologi Proses Produksi Tahu*. Sleman: Penerbit PT Kanisius.
- Rahayu, E. S. (2022). Analisis Perilaku Konsumen Dalam Pembelian Tahu. *Jurnal Ilmiah. Mahasiswa Pertanian*, 2(6) : 187–193.
- Rahmanta. (2015). Faktor-Faktor yang Mempengaruhi Permintaan Kedelai di Provinsi Sumatera Utara. *QE Journal* 4 (1): 1-12

- Rangkuti, F. (2017). Teknik Membedah Kasus Bisnis Analisis SWOT. Cetakan ke-23. Jakarta: PT Gramedia Pustaka Utama
- Ristina, S, S., & Dona, S, U. (2019). Preferensi Konsumen Terhadap Produk Agroindustri Abon Ikan. *Jurnal MEBIS (Manajemen dan Bisnis)*.
- Robert S. Pindyck & Daniel L. Rubinfeld. (2014). *Mikro Ekonomi*. Jakarta; Erlangga.
- Rokhayati, U. A. (2011). Pengaruh Penggunaan Asam Cuka dan Substitusi Susu Kedelai terhadap Bau Tahu Susu. *Jurnal Sains dan Teknologi*. 82: 113-122.
- Sandyansah, I., Rusman, Y., & Pardani, C. (2017). Strategi Pengembangan Agroindustri Tahu Goreng (Studi Kasus pada Perusahaan Tahu Goreng De Rifa di Desa Cisadap Kecamatan Ciamis Kabupaten Ciamis). *Jurnal Ilmiah Mahasiswa Agroinfo Galuh*, 4(3), 344– 351.
- Sheva. N. A., Poernawan, D. A. (2022). Pengaruh Sia Terhadap Kinerja Karyawan Umkm Di Malang Dengan Moderasi pengendalian Internal. *Jurnal Akuntansi, Keuangan, Dan Sistem Informasi*. 1(4).
- Siregar, S. (2016). *Statistika Deskriptif untuk Penelitian Dilengkapi Perhitungan Manual dan Aplikasi SPSS Versi 17*. Jakarta: PT Raja Grafindo Persada.Su
- Sugiharto, Sitinjak. (2006), *lisrel* Cetakan Pertama Yogyakarta, penerbit Graha Ilmu.
- Sugiyono. (2017). *Metode Penelitian Pendidikan Pendekatan Kuantitatif, Kualitatif dan R & D*. Bandung:Alfabeta.
- Sugiyono. (2018). *Metode Penelitian Pendidikan Pendekatan Kuantitatif, Kualitatif, dan R & D*. Bandung: Alfabeta.
- Suharyadi, D. (2018). Analisis Pengaruh Kualitas Pelayanan Terhadap Kepuasan Pelanggan Pada Toko Yoehan Wanaherang Bogor. *Jurnal ilmu pengetahuan dan komputer*. 289-296.
- Sumar'in. (2013). *Sebuah Pendekatan Ekonomi Mikro Perspektif Islam*. Yogyakarta: Graha Ilmu.
- Suri Amilia dan M. Oloan Asmara Nasution (2017). Pengaruh Citra Merek, harga dan Kualitas Produk terhadap Keputusan Pembelian Handphone merek Xiaomi di Kota Langsa. *Jurnal Manajemen dan Keuangan*, 6(1): 2252-844.
- Triyasari, S. R., Tamami, N. D., & Pangestu, L. (2022). Loyalitas Konsumen Berdasarkan Brand Experience Produk Olahan Singkong Asli Madura. *Jurnal Agrikultura*. 33(1), 106-114.
- Winarno, F. G. (2008). *Kimia Pangan dan Gizi*. Penerbit M-Brio Press. Bogor.
- Zamhir. (2014). Analisis Preferensi Konsumen terhadap Produk Air Minum Dalam Kemasan: Universitas Brawijaya.

LAMPIRAN

Lampiran 1. Lokasi Penelitian

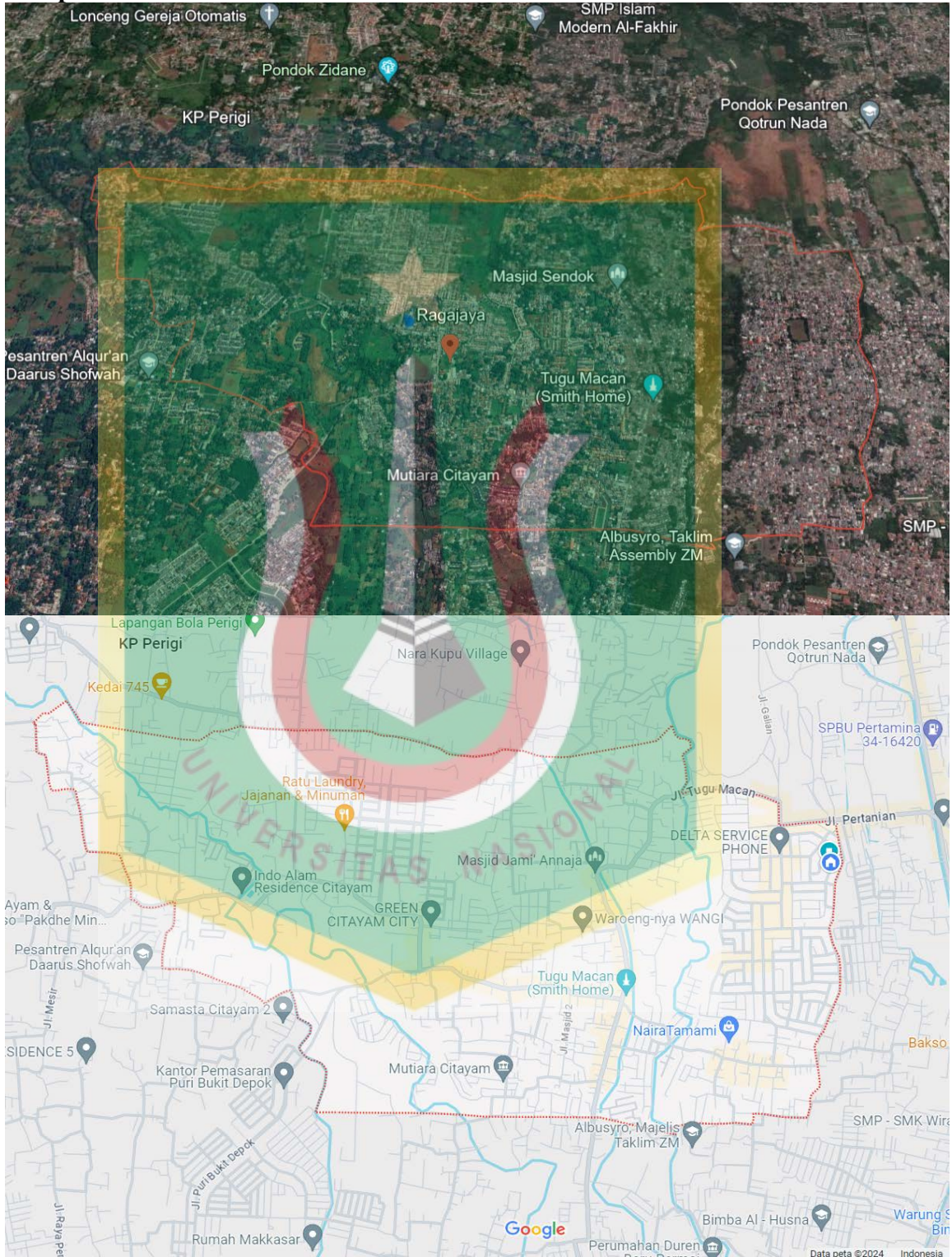


Foto wilayah Desa Ragajaya
(Sumber : Google Earth & Google Maps 2024)

Lampiran 2. Tabulasi Kuesioner

Responden	X1					X2					X3					X4					Y				
	1.1	1.2	1.3	1.4	TOTAL	2.1	2.2	2.3	2.4	TOTAL	3.1	3.2	3.3	3.4	TOTAL	4.1	4.2	4.3	4.4	TOTAL	5.1	5.2	5.3	5.4	TOTAL
1	2	3	3	2	10	5	2	4	4	15	4	3	4	4	14	3	4	3	4	14	4	5	4	5	17
2	2	4	4	5	12	5	2	5	5	13	5	5	5	5	20	4	3	2	1	10	3	4	3	2	12
3	3	3	5	3	14	4	2	2	5	13	1	1	2	4	8	4	2	2	2	10	4	4	3	5	16
4	2	1	4	2	9	1	4	4	5	12	4	4	5	4	17	4	2	4	2	11	4	3	4	5	16
5	5	4	2	4	13	5	4	5	5	15	5	5	4	3	17	2	2	2	1	7	3	4	3	2	12
6	2	4	1	2	9	5	5	4	5	12	4	3	4	4	15	3	2	2	1	8	4	4	3	2	13
7	4	5	3	4	14	5	2	3	5	14	3	2	3	3	11	4	3	2	2	11	4	5	5	4	15
8	5	1	2	2	10	5	4	5	5	12	5	2	2	2	11	4	2	2	1	9	4	5	3	3	16
9	3	4	3	3	13	5	2	1	4	12	3	3	4	4	14	3	4	4	2	11	4	4	4	2	14
10	5	4	3	5	13	4	3	3	4	14	4	3	5	4	14	2	2	2	2	8	4	5	5	5	14
11	5	1	2	2	9	4	3	4	4	15	3	3	4	5	15	3	2	2	2	9	4	5	4	2	14
12	2	4	3	2	11	5	4	2	2	13	5	4	5	2	16	2	3	2	1	8	4	4	4	2	14
13	5	4	3	2	14	5	4	1	2	9	3	3	3	4	13	4	2	4	1	11	4	4	4	2	14
14	3	1	2	4	10	4	1	4	2	8	4	3	3	4	14	4	2	4	2	12	4	5	4	2	15
15	2	2	2	2	8	5	1	3	3	10	3	4	2	2	11	4	2	4	2	12	4	4	5	5	13
16	3	4	3	2	12	4	1	1	3	9	5	3	5	2	15	2	2	2	2	8	5	5	5	5	11
17	4	2	2	2	10	5	1	1	3	10	3	3	3	4	13	4	2	4	1	11	2	5	5	2	14
18	2	2	5	2	11	5	1	3	5	12	4	4	3	3	14	4	2	4	2	12	5	5	3	5	14
19	3	4	5	5	15	5	2	5	5	13	3	3	3	4	13	2	2	2	2	8	2	4	1	1	10
20	3	4	5	5	15	5	2	5	5	13	3	2	3	4	12	4	3	2	2	11	5	5	5	4	13
21	2	1	4	2	9	5	2	5	5	13	4	3	4	5	16	3	4	4	5	13	2	5	4	2	13
22	4	5	4	5	16	5	3	5	5	16	4	2	2	3	11	4	2	2	2	10	4	5	4	4	13
23	5	3	3	3	14	5	3	5	5	15	5	3	3	4	15	2	2	3	4	11	5	5	3	5	13
24	5	1	3	2	11	5	3	5	4	14	3	2	2	4	11	4	2	2	4	12	2	5	4	3	14
25	5	1	5	5	12	4	1	4	4	10	4	2	2	4	15	5	4	4	2	15	2	2	2	2	12
26	3	5	3	5	15	5	1	4	5	12	5	4	5	5	13	3	2	2	3	10	2	5	1	2	13
27	3	5	3	5	13	3	1	1	5	10	3	2	2	4	11	4	2	4	2	12	4	5	5	5	14
28	2	5	5	5	14	1	1	1	5	8	3	3	2	5	13	4	2	3	2	11	4	4	5	5	14

Responden	X1					X2					X3					X4					Y				
	1.1	1.2	1.3	1.4	TOTAL	2.1	2.2	2.3	2.4	TOTAL	3.1	3.2	3.3	3.4	TOTAL	4.1	4.2	4.3	4.4	TOTAL	5.1	5.2	5.3	5.4	TOTAL
29	4	5	3	5	16	5	2	5	5	14	5	3	3	4	15	2	5	5	2	10	2	2	2	2	9
30	3	4	2	4	13	5	1	1	3	10	4	2	4	4	14	5	5	5	2	14	4	4	1	2	14
31	3	2	5	4	14	1	1	1	3	6	5	3	4	5	17	4	2	2	1	9	2	4	1	2	12
32	3	2	2	3	10	1	1	1	4	7	5	5	3	4	17	4	2	4	2	12	2	4	2	2	12
33	3	2	2	4	11	2	2	1	4	9	4	3	2	4	13	5	2	5	2	12	2	5	3	1	11
34	3	2	5	5	12	1	1	1	4	7	2	2	4	5	13	5	2	5	2	12	2	4	4	2	12
35	5	1	4	5	12	5	4	5	5	16	2	3	5	5	15	2	3	4	2	11	4	2	4	2	15
36	4	5	3	5	17	5	4	5	5	16	4	4	3	4	15	4	4	5	5	13	4	4	5	2	15
37	3	2	4	5	14	5	4	5	5	16	3	3	3	3	12	5	2	5	4	16	4	5	3	2	14
38	4	4	5	5	18	5	4	5	5	16	5	4	4	5	14	3	4	2	2	11	4	5	5	2	16
39	5	2	4	5	16	1	4	1	4	10	4	3	3	3	14	4	4	4	2	14	4	3	1	2	13
40	5	4	4	5	12	4	1	1	5	11	1	3	2	4	10	4	2	4	1	11	4	5	1	2	15
41	5	2	5	5	17	1	1	1	5	8	4	4	5	5	16	5	4	4	1	14	4	1	1	1	11
42	3	2	2	2	9	2	1	1	5	9	3	3	3	4	13	4	3	4	2	13	4	4	2	2	14
43	4	5	4	5	14	2	1	1	4	8	4	3	3	4	14	5	3	2	2	12	4	4	2	2	14
44	3	3	2	4	12	1	2	4	5	12	1	3	1	3	11	5	4	4	2	15	4	5	3	2	14
45	2	1	1	3	7	1	3	1	5	12	3	3	3	4	13	5	2	3	4	14	4	5	3	2	14
46	3	3	4	2	12	1	4	5	3	13	4	3	5	5	15	3	2	4	2	11	4	5	4	1	14
47	3	4	1	3	11	2	2	5	4	13	5	4	5	5	17	4	2	3	2	11	4	4	5	5	15
48	2	2	1	2	7	3	1	5	4	13	4	3	5	5	14	4	2	4	1	11	5	5	5	5	14
49	3	5	2	4	14	1	1	3	4	11	4	3	3	4	14	4	3	4	3	11	4	2	3	2	13
50	5	3	3	4	15	5	1	2	5	16	3	3	4	4	13	4	5	5	4	14	5	2	4	2	13
51	2	1	3	2	8	1	2	2	2	10	5	3	4	4	15	4	2	2	3	11	4	3	5	2	14
52	4	3	4	4	14	2	1	2	3	11	2	4	2	4	12	4	2	4	3	13	5	2	5	2	12
53	3	4	4	4	15	4	2	5	5	16	4	4	3	3	14	5	4	4	5	11	4	4	3	2	13
54	5	5	4	5	18	5	1	4	5	16	2	2	2	4	13	4	3	2	3	12	5	4	4	2	12
55	4	4	2	5	13	3	4	5	4	16	3	2	2	3	11	4	2	4	2	12	3	2	4	2	13

Responden	X1					X2					X3					X4					Y				
	1.1	1.2	1.3	1.4	TOTAL	2.1	2.2	2.3	2.4	TOTAL	3.1	3.2	3.3	3.4	TOTAL	4.1	4.2	4.3	4.4	TOTAL	5.1	5.2	5.3	5.4	TOTAL
56	2	2	3	3	10	4	1	1	4	14	4	3	3	4	15	5	3	5	3	10	4	2	2	2	14
57	3	4	4	3	14	4	3	5	4	16	4	3	2	5	14	4	4	5	2	12	4	4	3	2	13
58	2	3	2	2	9	5	3	4	3	15	2	3	4	5	14	2	5	5	3	13	2	2	2	2	13
59	5	5	5	5	16	4	3	2	3	14	3	3	3	4	13	5	5	5	5	13	5	2	4	5	13
60	3	2	3	3	11	2	3	1	3	12	4	2	2	3	11	4	5	5	4	8	2	2	2	2	11
Total	205	185	194	217	747	217	134	186	251	735	217	183	198	237	823	226	170	207	142	681	220	236	203	163	805

Keterangan Tabulasi

X1 : Harga

X2 : Kualitas

X3 : Selera

X4 : Jumlah Tanggungan

Y : Keputusan Pembelian



Lampiran 3. Hasil Analisis Data

Uji Koefisien Determinasi (R^2)

Model Summary

Model	R	R Square	Adjusted R Square	Std. Error of the Estimate
1	.430 ^a	0.185	0.126	1.412

a. Predictors: (Constant), TOTALX4, TOTALX2, TOTALX3, TOTALX1

Uji t (Parsial)

Coefficients^a

Model		Unstandardized Coefficients		Standardized Coefficients	t	Sig.
		B	Std. Error	Beta		
1	(Constant)	14.440	2.153		6.706	0.000
	TOTALX1	-0.180	0.070	-0.324	-2.579	0.013
	TOTALX2	0.139	0.069	0.255	2.032	0.047
	TOTALX3	-0.134	0.090	-0.185	-1.492	0.142
	TOTALX4	0.120	0.095	0.156	1.261	0.213

a. Dependent Variable: TOTALY1

Uji F (Simultan)

ANOVA^a

Model		Sum of Squares	df	Mean Square	F	Sig.
1	Regression	24.929	4	6.232	3.126	.022 ^b
	Residual	109.654	55	1.994		
	Total	134.583	59			

a. Dependent Variable: TOTALY1

b. Predictors: (Constant), TOTALX4, TOTALX2, TOTALX3, TOTALX1

Lampiran 4. Dokumentasi



Foto bersama responden



Foto toko penjual sayuran skala kecil

SKRIPSI - Zaky Jadii

ORIGINALITY REPORT

14%

SIMILARITY INDEX

10%

INTERNET SOURCES

4%

PUBLICATIONS

8%

STUDENT PAPERS

PRIMARY SOURCES

1	Submitted to Sriwijaya University Student Paper	1%
2	Submitted to Universitas Islam Lamongan Student Paper	1%
3	gdsindexnz.org Internet Source	1%
4	repository.ub.ac.id Internet Source	1%
5	Submitted to Universitas Nasional Student Paper	1%
6	Submitted to Universitas Islam Negeri Antasari Banjarmasin Student Paper	<1%
7	docplayer.info Internet Source	<1%
8	Submitted to IAIN Purwokerto Student Paper	<1%
9	eprints.ums.ac.id Internet Source	<1%